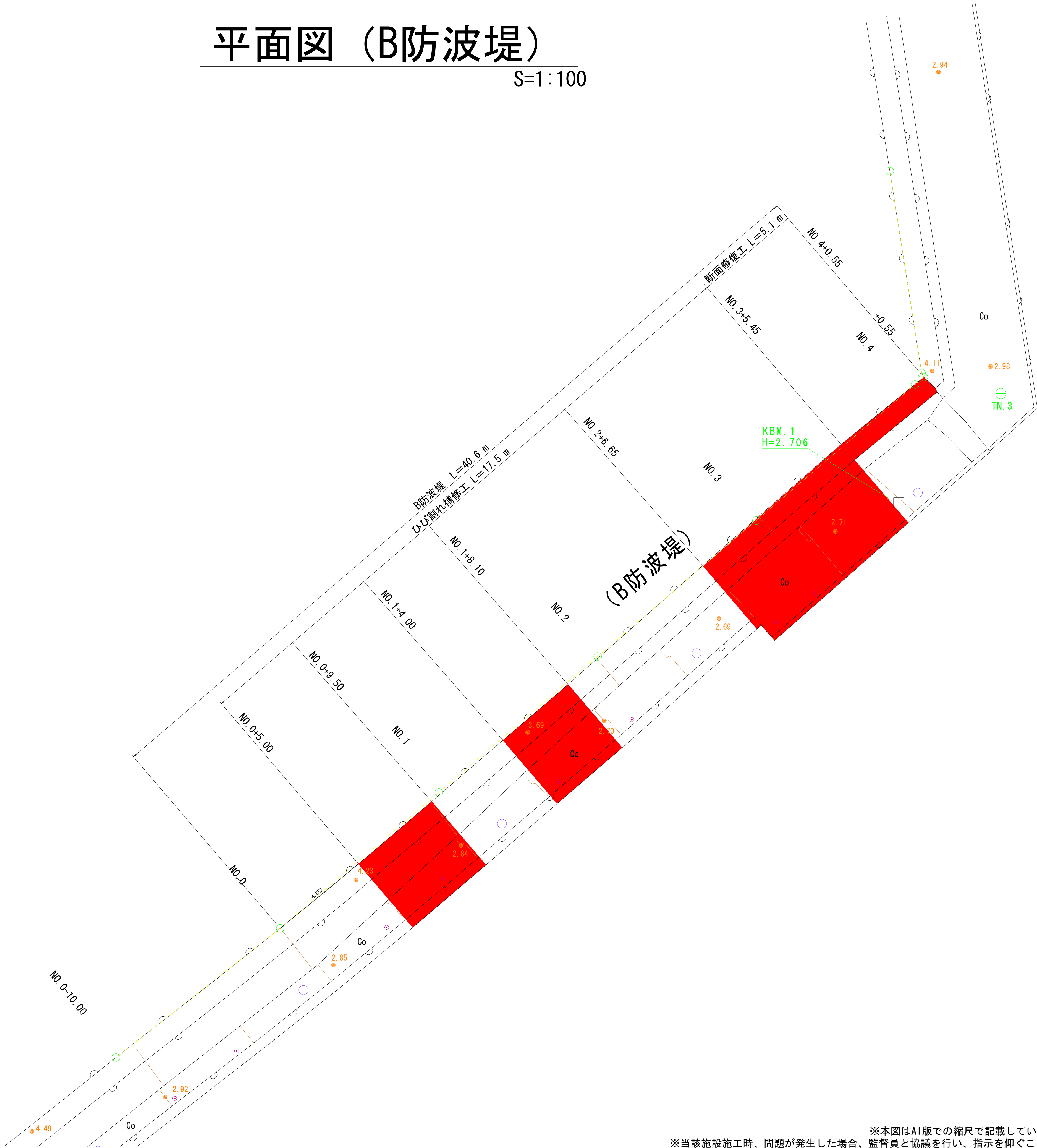


平面図（B防波堤）

S=1:100



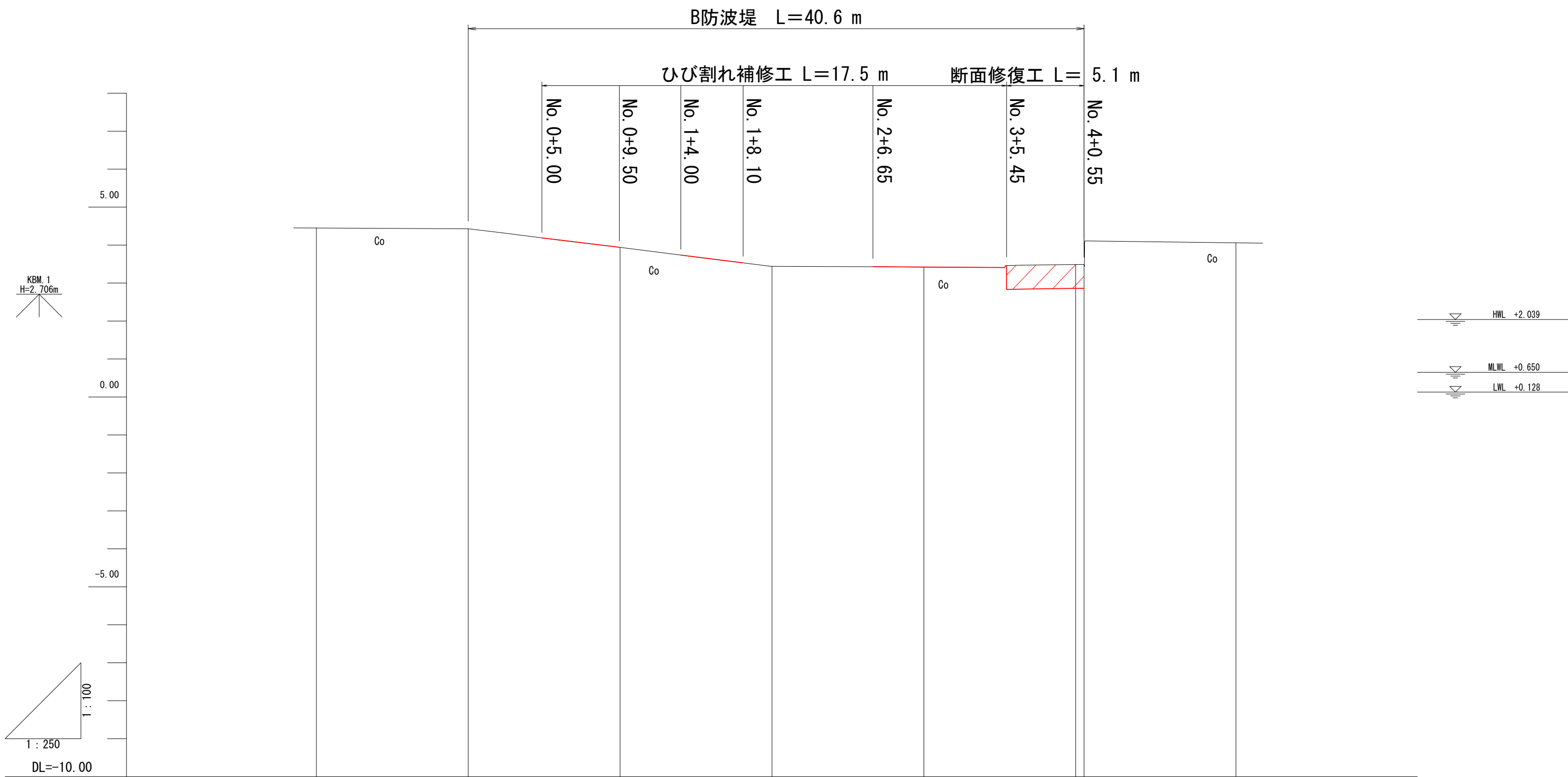
（ B 防 波 堤 ）

工事名	令和8年度 水産物供給基盤機能保全事業 市営御座漁港C物揚場等機能保全工事			
図面名	平面図			
作成年月日				
縮尺	1:100	図面番号	1	/ 18
会社名				
事業者名	志摩市役所			

※本図はA1版での縮尺で記載している。  
※当該施設施工時、問題が発生した場合、監督員と協議を行い、指示を仰ぐこと。

# 縦断図（B防波堤）

縦 1:100  
横 1:250



縦断勾配線								
計画高								
堤防高	4.45	4.43	3.94	3.44	3.42	3.49 3.48	4.06	
地盤高	4.44	4.32	0.96	0.84	3.42	3.49 3.48	4.05	
追加距離	-10.000	0.000	10.000	20.000	30.000	40.000 40.550	50.550	
単距離	0.000	10.000	10.000	10.000	10.000	10.000 0.550	10.000	
測点	No.0-10.00	No.0	No.1	No.2	No.3	No.4 No.4+0.55	No.4+10.55	

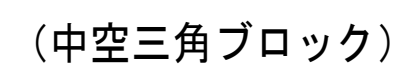
（ B 防 波 堤 ）

工事名	令和8年度 水産物供給基盤機能保全事業 市営御座漁港C物揚場等機能保全工事				
図面名	縦断図				
作成年月日					
縮尺	縦 1:100 横 1:250	図面番号	2	/	18
会社名					
事業者名	志摩市役所				

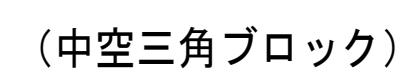
※本図はA1版での縮尺で記載している。  
※当該施設施工時、問題が発生した場合、監督員と協議を行い、指示を仰ぐこと。

S=1 : 50

GH=3.49  
FH=

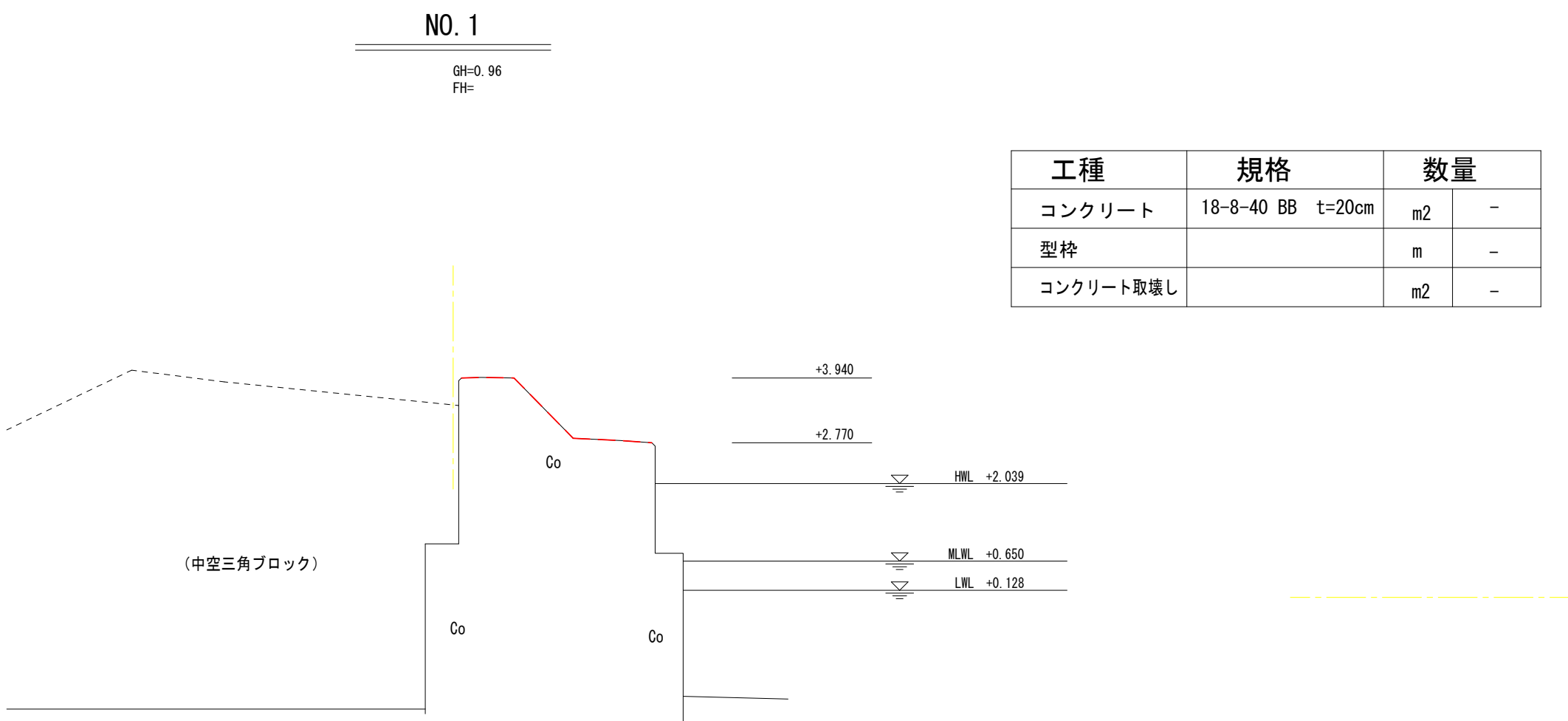
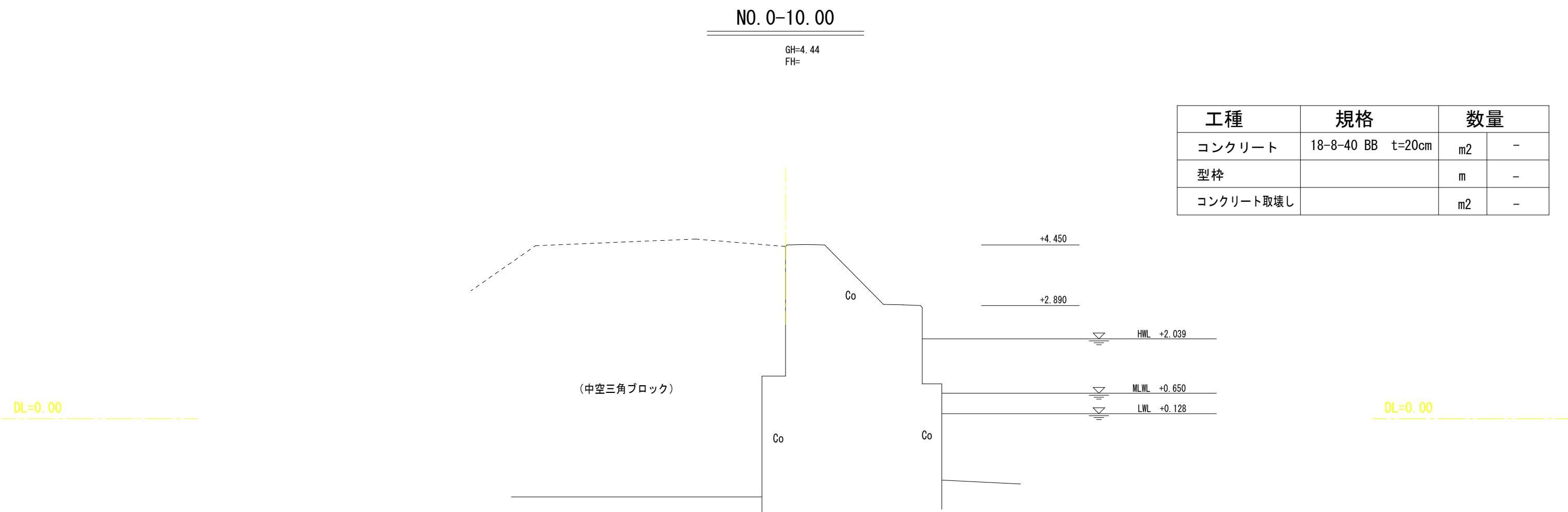
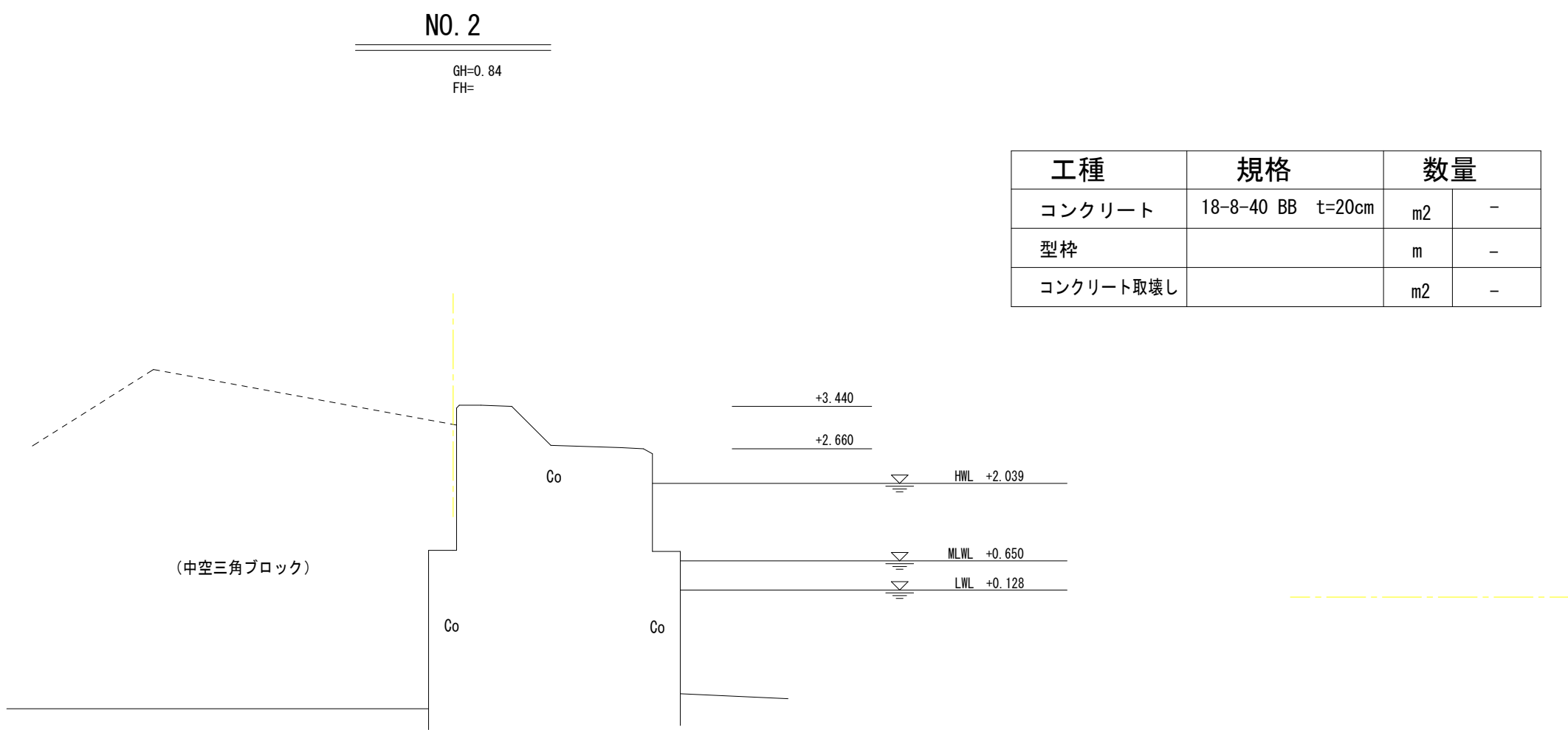
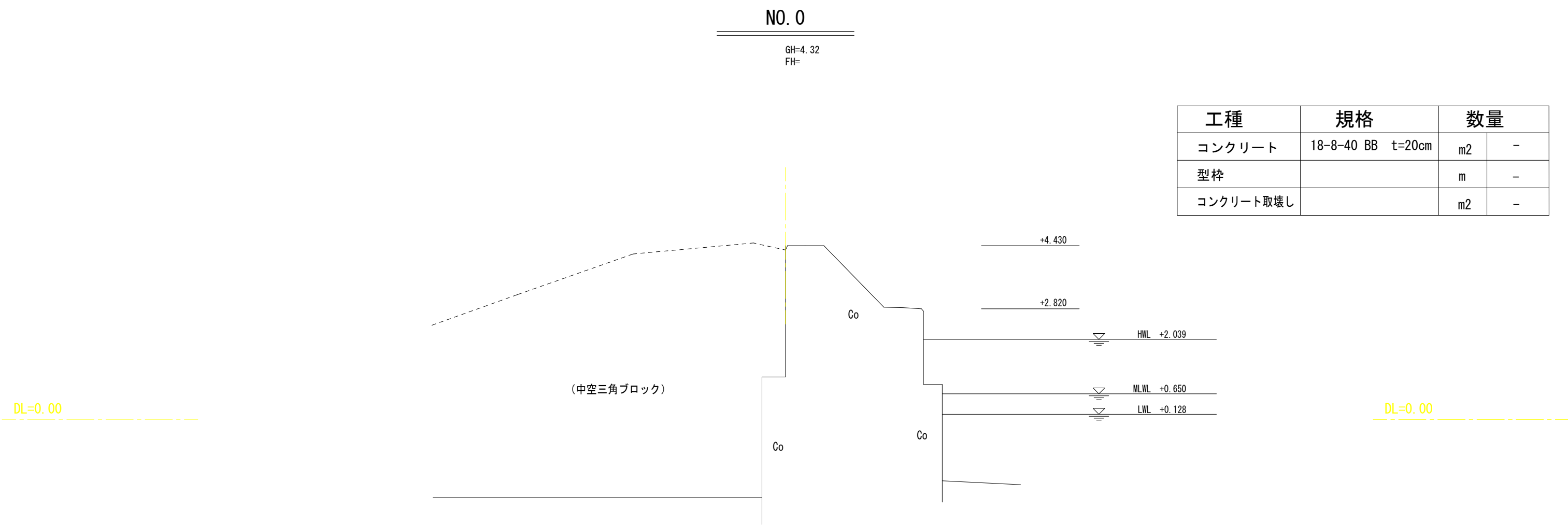


GH=3.42  
FH=



工事名	令和8年度 水産物供給基盤機能保全事業 市宮御座漁港(物揚場等)機能保全工事			
図面名	標準断面図			
作成年月日				
縮尺	1:50	図面番号	3	/ 18
会社名				
事業者名	志摩市役所			

※本図はA1版での縮尺で記載している。  
※当該施設施工時、問題が発生した場合、監督員と協議を行い、指示を仰ぐこと。



( B 防 波 堤 )

工事名	令和8年度 水産物供給基盤機能保全事業 市営御座漁港C物揚場等機能保全工事			
図面名	横断面図 (1/2)			
作成年月日				
縮尺	1:100	図面番号	4	/ 18
会社名				
事業者名	志摩市役所			

※本図はA1版での縮尺で記載している。  
※当該施設施工時、問題が発生した場合、監督員と協議を行い、指示を仰ぐこと。

工種	規格	数量	
コンクリート	18-8-40 BB t=20cm	m2	-
型枠		m	-
コンクリート取壊し		m2	-

工種	規格	数量	
コンクリート	18-8-40 BB t=20cm	m2	0.36
型枠		m	1.21
コンクリート取壊し		m2	0.36

工事名	令和8年度 水産物供給基盤機能保全事業 市営御座漁港2号物揚等機能保全工事			
図面名	横断面 (2/2)			
作成年月日				
縮尺	1:100	図面番号	5	/ 18
会社名				
事業者名	志摩市役所			

※本図はA1版での縮尺で記載している。  
※当該施設施工時、問題が発生した場合、監督員と協議を行い、指示を仰ぐこと。

展開図（B防波堤）

S=1:60

NO. 0

NO. 1

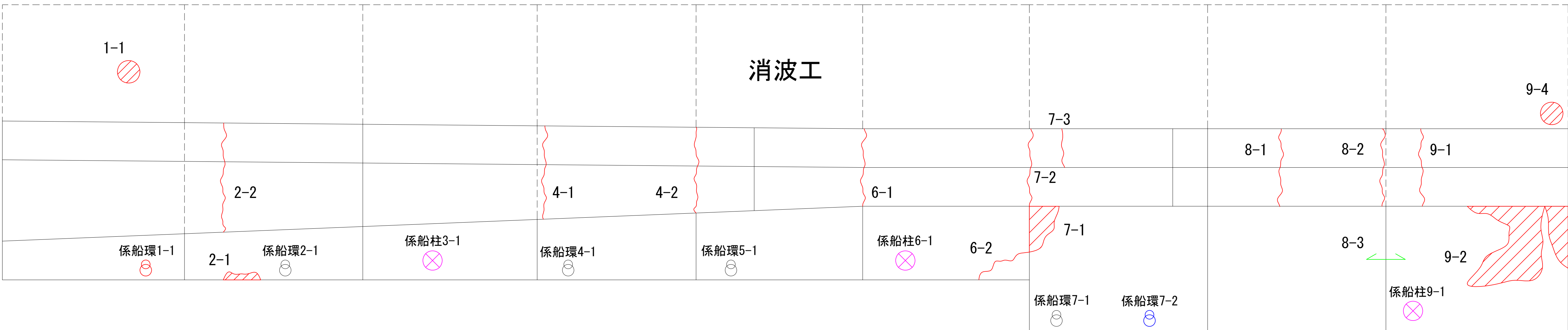
NO. 2

NO. 3

NO. 4

+ 0.55

断面修復工  
L=5.10 m



1-1 破損  
N=1

2-1 欠損  
L=400mm  
B=150mm

2-2 ひび割れ  
L=3900mm  
B=3.0mm

4-1 ひび割れ  
L=3300mm  
B=3.0mm

4-2 ひび割れ  
L=2100mm  
B=2.0mm

6-1 ひび割れ  
L=1400mm  
B=1.0mm

6-2 ひび割れ  
L=1500mm  
B=1.5mm

7-1 欠損  
L=1100mm  
B=500mm

7-2 ひび割れ  
L=2800mm  
B=5.0mm

7-3 ひび割れ  
L=1000mm  
B=1.0mm

8-1 ひび割れ  
L=2700mm  
B=1.0mm

8-2 ひび割れ  
L=3000mm  
B=25.0mm

8-3 開き  
B=40mm

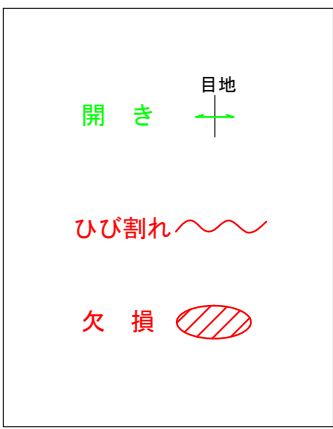
9-1 ひび割れ  
L=3000mm  
B=25.0mm

9-2 欠損  
L=2300mm  
B=2000mm

9-3 欠損  
L=1600mm  
B=600mm

9-4 破損  
N=1

凡 例



※ひび割れ総延長 : 3.90+3.30+2.10+2.80+1.00+2.70=15.80m

□ = 赤枠 ひび割れ補修対象

( B 防 波 堤 )

工事名	令和8年度 水産物供給基盤機能保全事業 市営御座漁港C物揚場等機能保全工事			
図面名	展開図			
作成年月日				
縮尺	1:60	図面番号	6	/ 18
会社名				
事業者名	志摩市役所			

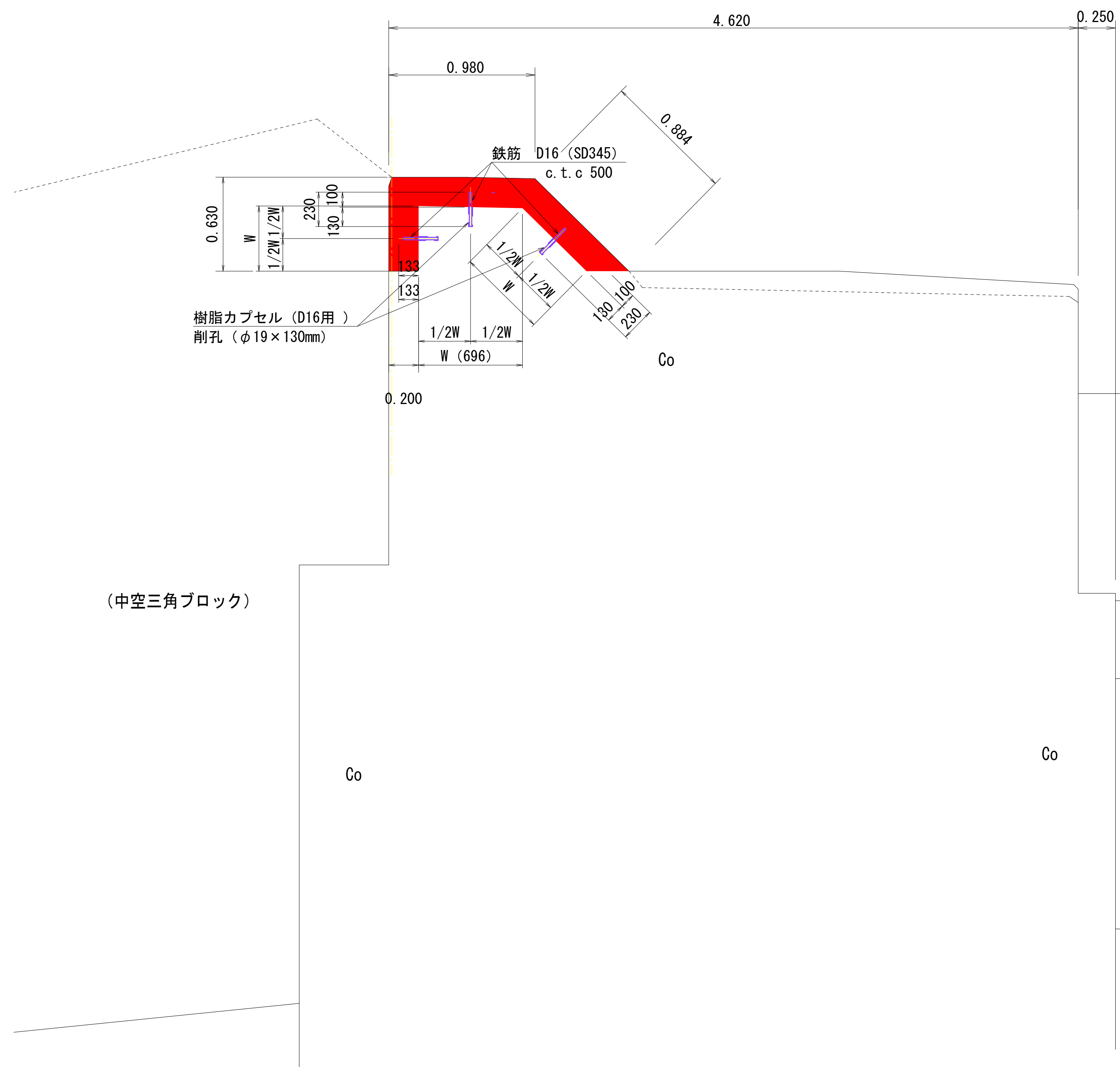
※本図はA1版での縮尺で記載している。  
※当該施設施工時、問題が発生した場合、監督員と協議を行い、指示を仰ぐこと。



## 詳細図 (B防波堤)

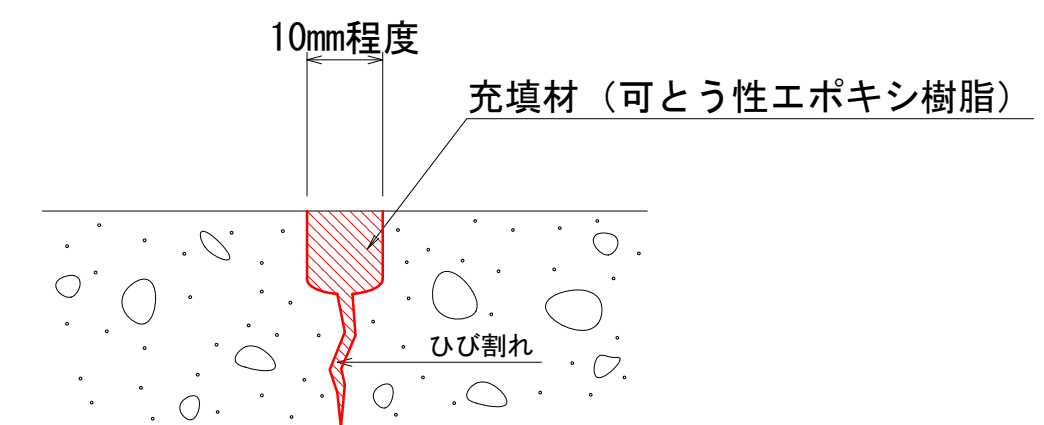
断面補修工 詳細図

S=1:20



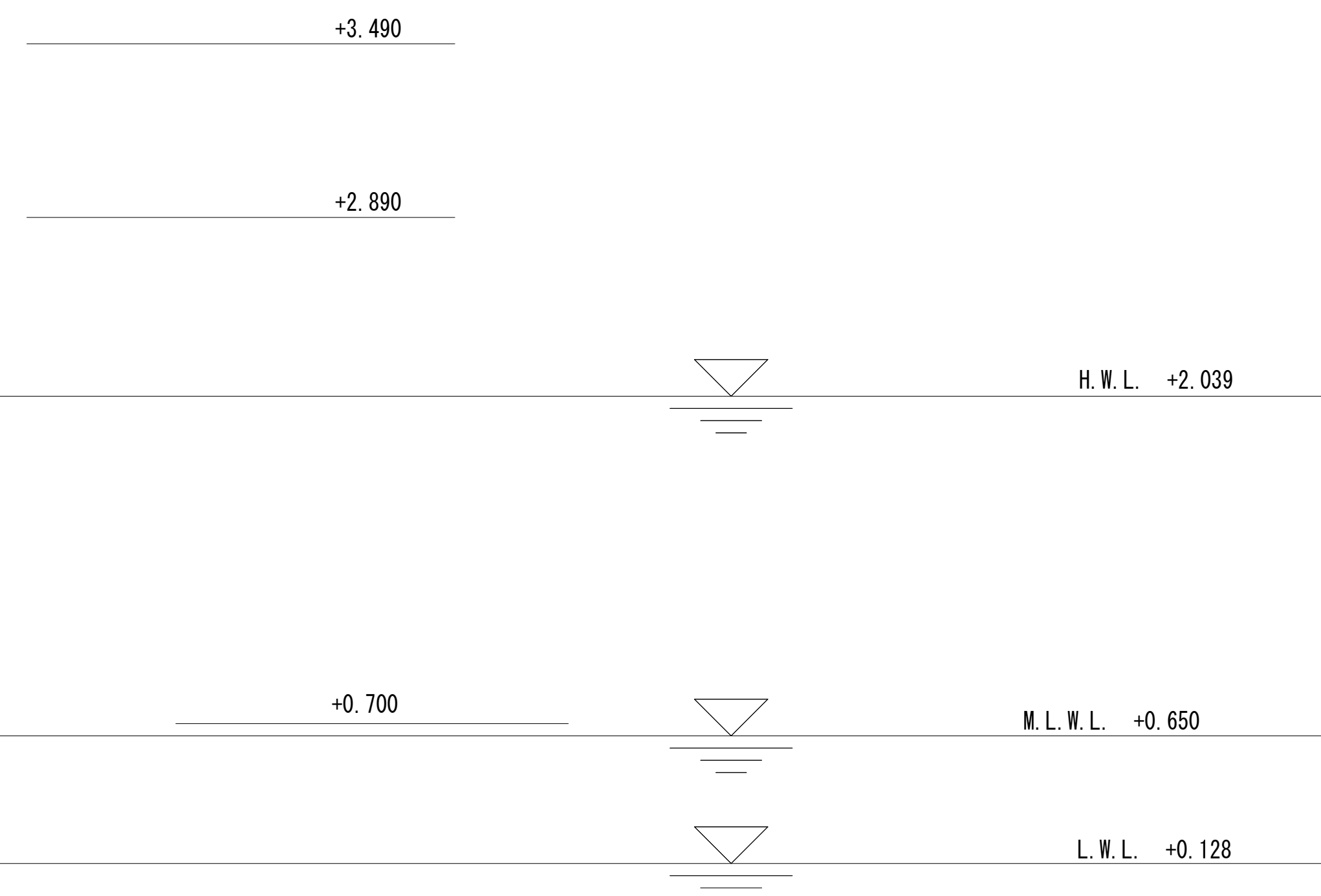
ひび割れ補修 詳細図

S=1 : NON



### 施工手順（ひび割れ充填工）

1. ひび割れの状況を確認し、修繕範囲を決定する。
2. ひび割れ部に沿って、幅10mm、深さ10mm～15mm程度のU字形に溝を設ける。
3. U字形溝の内部に砂や塵埃等を除去し、十分に清掃する。
4. 選定したシール材専用のプライマーを刷毛等で溝内上部及び下側の無いように均一に塗布する。
5. プライマー塗布後、こみ、ほり等が对着した場合は一旦充分乾かす出来た場合は、清掃し、プライマーを再塗布する。
6. 使用したシール材の硬化に必要となる温度、気圧、湿度等の条件が十分に満たされ、硬化が完了した場合は、可能な時間内に仕切り切る量とする。
7. 6.1から6.4の条件にシール材をコーキング剤等でも塗布や打ち残し等の無いように均一に充填し、仕上げる。
8. 可とう性エポキシ樹脂の土に仕上り塗料、塗料を施す場合は、表面に目砂を散布する。
9. シーリングが硬化するまで、雨水や土等が浸入しないよう養生する。
10. シール材の仕上がり状況、硬化状況及びおたけつを記録する。



( B 防 波 堤 )

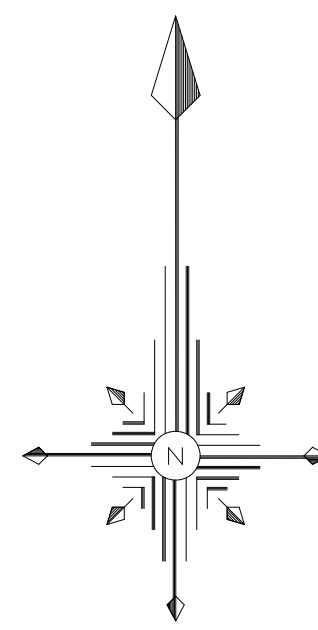
工事名	令和8年度 水産物供給基盤機能保全事業 市宮御座漁港C物揚場等機能保全工事		
図面名	詳細図		
作成年月日			
縮尺	図示	図面番号	7 / 18
会社名			
事業者名	志摩市役所		

※本図はA1版での縮尺で記載している。

※当該施設施工時、問題が発生した場合、監督員と協議を行い、指示を仰ぐこと。

# 平面図（C物揚場）

S=1:200



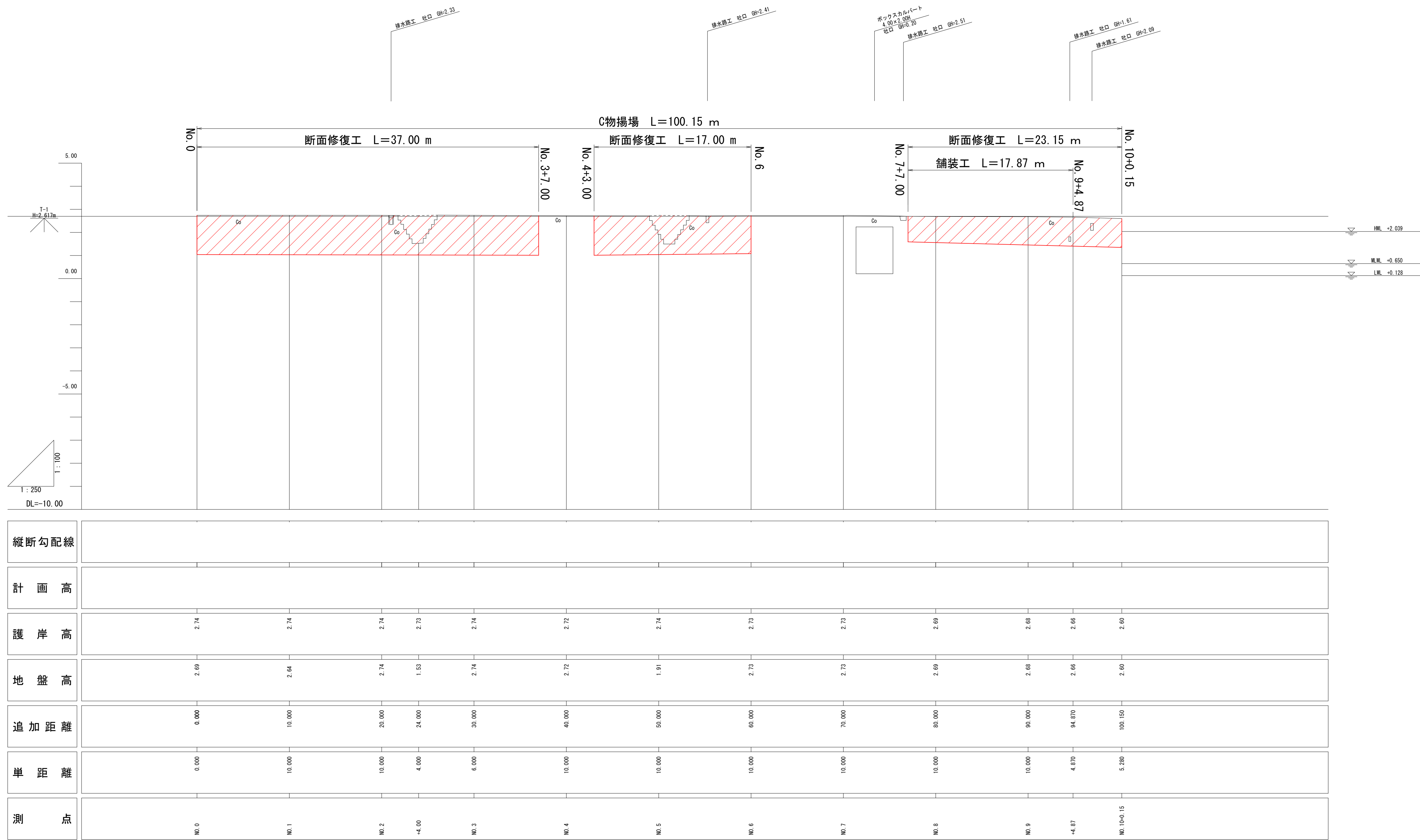
※本図はA1版での縮尺で記載している。  
※当該施設のNo. 8付近からNo. 10+0.15間について、既設断面が不明なため、施工時は確認の上、慎重に行うこと。  
※当該施設施工時、問題が発生した場合、監督員と協議を行い、指示を仰ぐこと。

( C 物 揚 場 )				
工事名	令和8年度 水産物供給基盤機能保全事業 市営御座漁港C物揚場等機能保全工事			
図面名	平面図			
作成年月日				
縮尺	1 : 200	図面番号	8	/ 18
会社名				
事業者名	志摩市役所			



# 縦断図（C物揚場）

縦 1:100  
横 1:250



※本図はA1版での縮尺で記載している。  
※当該施設のNo. 8付近からNo. 10+0.15間について、既設断面が不明なため、施工時は確認の上、慎重に行うこと。  
※当該施設施工時、問題が発生した場合、監督員と協議を行い、指示を仰ぐこと。

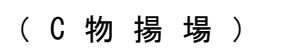
( C 物 揚 場 )				
工事名	令和8年度 水産物供給基盤機能保全事業 市営御座漁港C物揚場等機能保全工事			
図面名	縦断図			
作成年月日				
縮尺	縦1:100 横1:250	図面番号	9	/ 18
会社名				
事業者名	志摩市役所			

**S=1 : 50**

GH=2.72  
FH=



GH=2.68  
FH=



工事名	令和8年度 水産物供給基盤機能保全事業 市営御座漁港C物揚場等機能保全工事			
図面名	標準断面図			
作成年月日				
縮尺	1 : 50	図面番号	10	/ 18
会社名				
事業者名	志摩市役所			

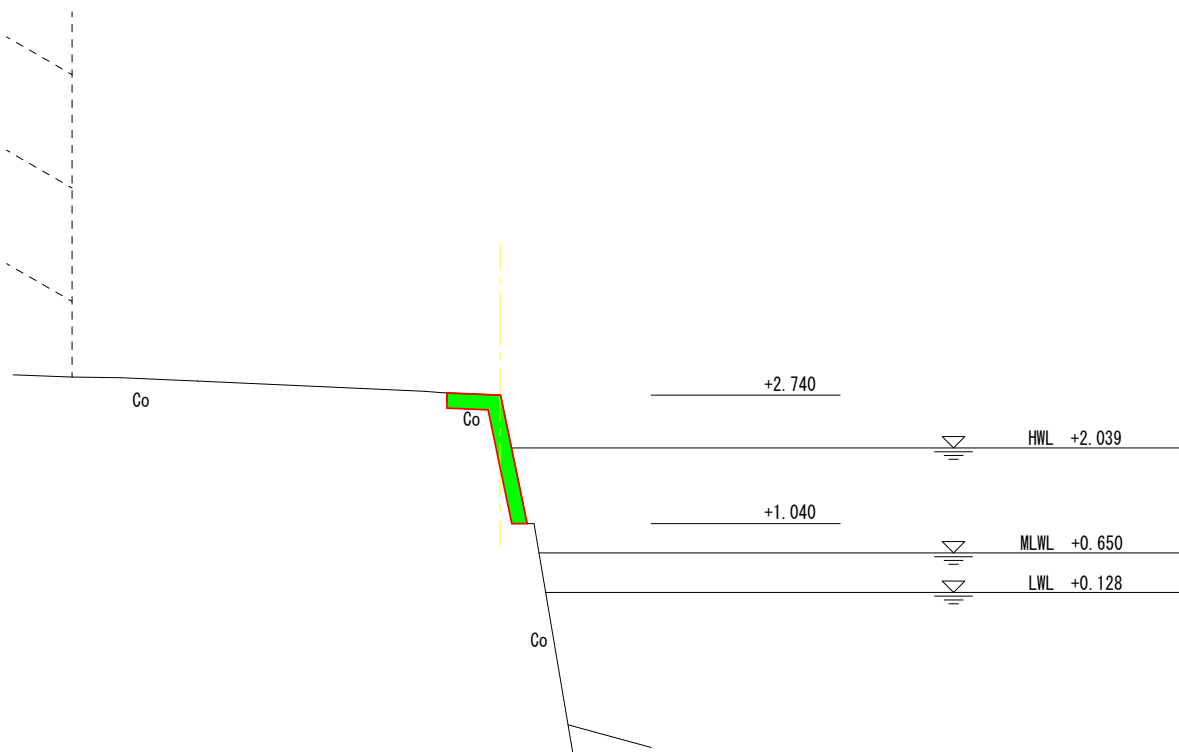
※本図はA1版での縮尺で記載している。

※当該施設のNo. 8付近からNo. 10+0. 15間について、既設断面が不明なため、施工時は確認の上、慎重に行うこと。

※当該施設施工時、問題が発生した場合、監督員と協議を行い、指示を仰ぐこと。

NO. 2

GH=2.74  
FH=

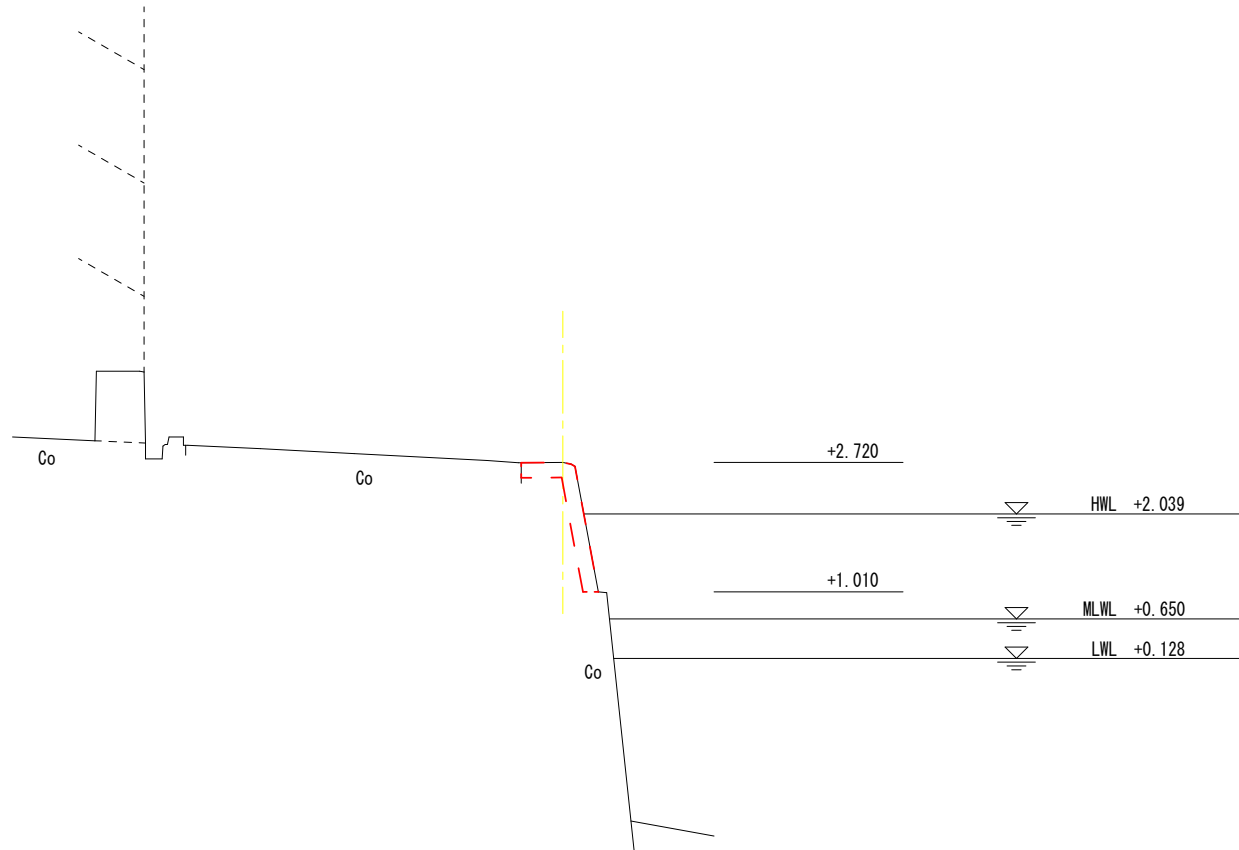


DL=0.00

DL=0.00

NO. 4

GH=2.72  
FH=

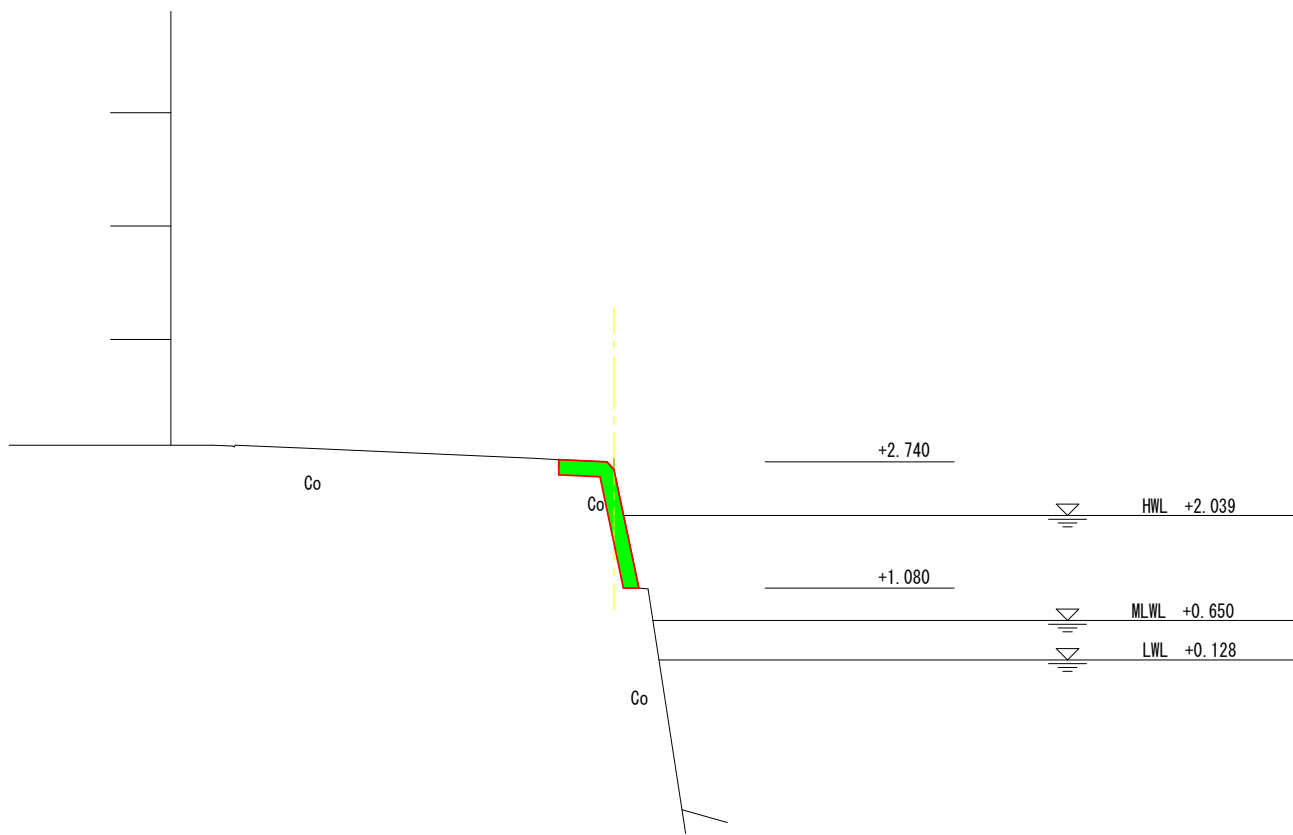


(NO. 4+3.00)

工種	規格	数量	
コンクリート	18-8-40 BB t=20cm	m2	0.45
型枠		m	1.86
掘削		m2	-
裏込石	捨石 (RC-40) t=60cm	m2	-
コンクリート取壊し		m2	0.45

NO. 1

GH=2.64  
FH=

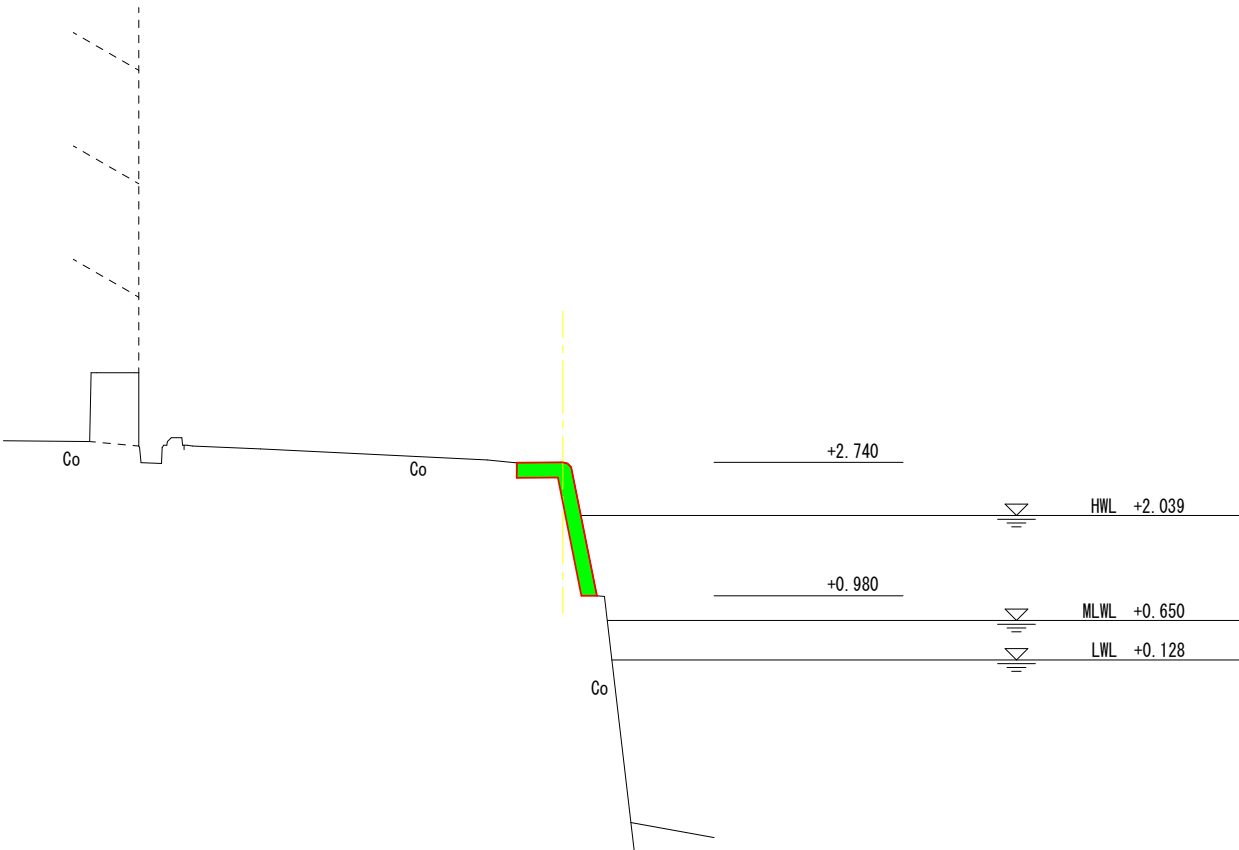


DL=0.00

DL=0.00

NO. 3

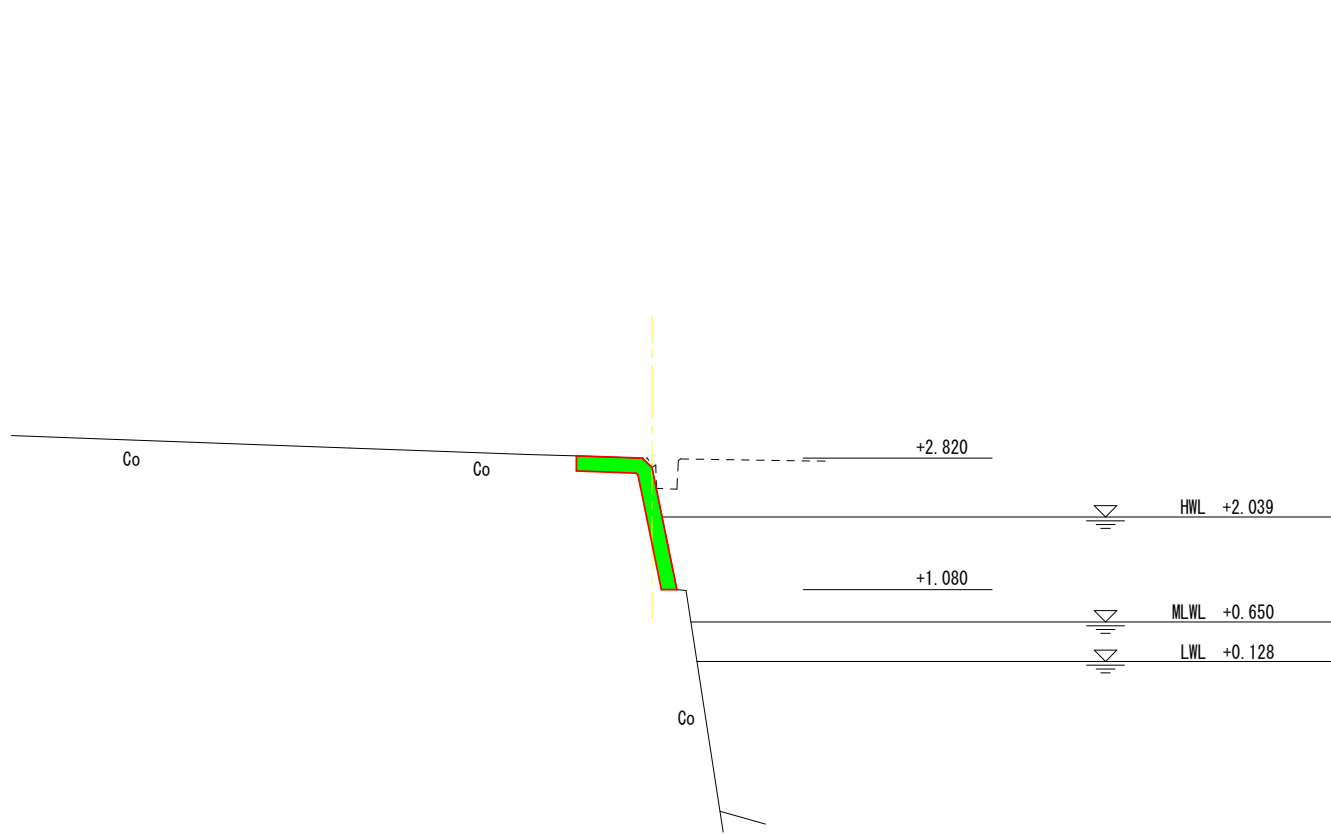
GH=2.74  
FH=



工種	規格	数量	
コンクリート	18-8-40 BB t=20cm	m2	0.46
型枠		m	1.87
掘削		m2	-
裏込石	捨石 (RC-40) t=60cm	m2	-
コンクリート取壊し		m2	0.46

NO. 0

GH=2.69  
FH=

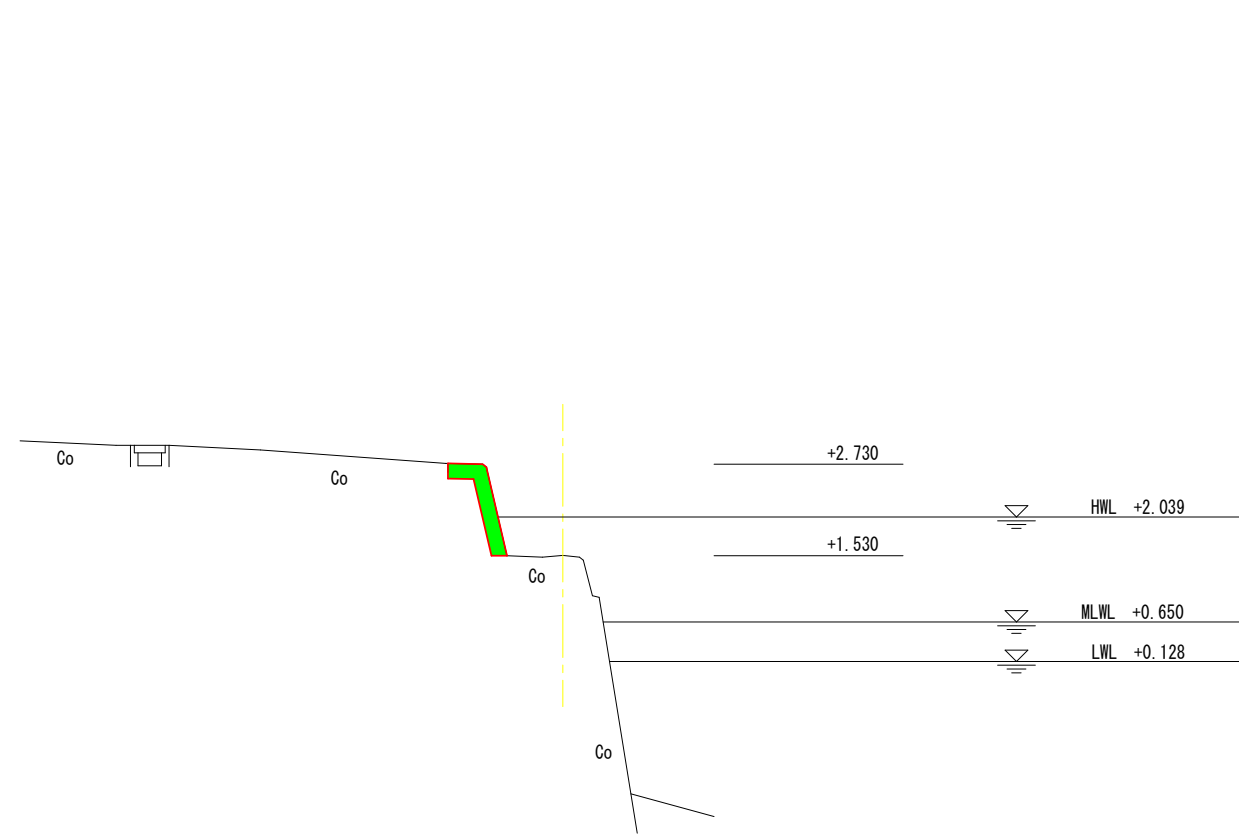


DL=0.00

DL=0.00

NO. 2+4.00

GH=1.53  
FH=



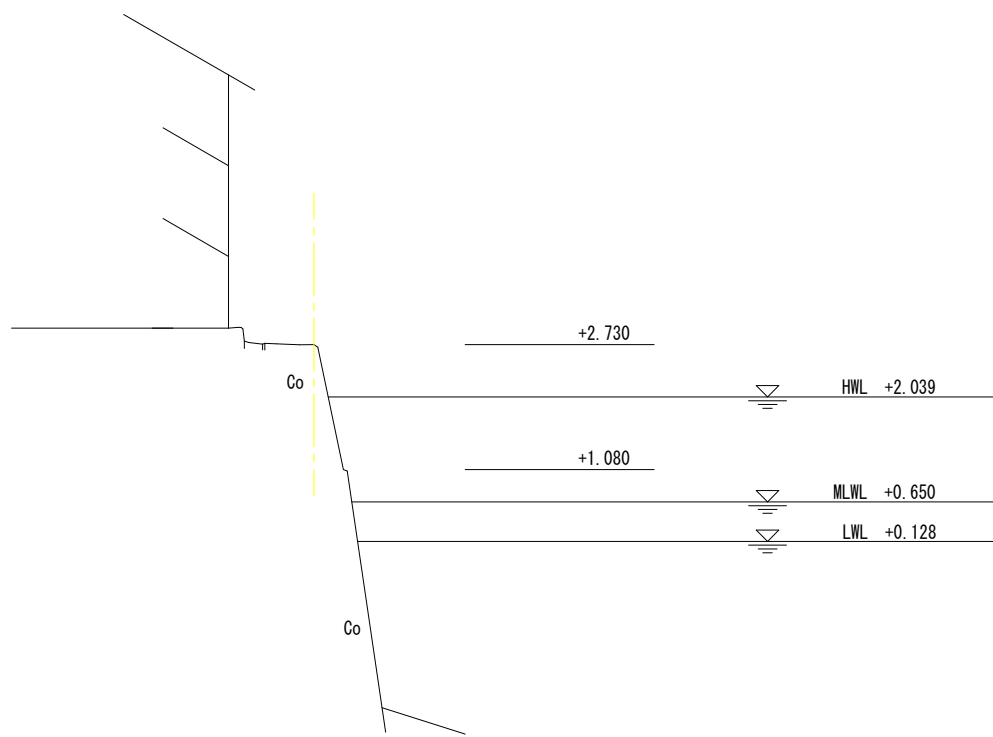
工種	規格	数量	
コンクリート	18-8-40 BB t=20cm	m2	0.31
型枠		m	1.27
掘削		m2	-
裏込石	捨石 (RC-40) t=60cm	m2	-
コンクリート取壊し		m2	0.31

※本図はA1版での縮尺で記載している。  
※当該施設のNo. 8付近からNo. 10+0.15間について、既設断面が不明なため、施工時は確認の上、慎重に行うこと。  
※当該施設施工時、問題が発生した場合、監督員と協議を行い、指示を仰ぐこと。

( C 物 場 場 )			
工事名	令和8年度 水産物供給基盤機能保全事業 市営御座漁港C物揚場等機能保全工事		
図面名	横断面図 (1/3)		
作成年月日			
縮尺	1 : 100	図面番号	11 / 18
会社名			
事業者名	志摩市役所		

NO. 7

GH=2.73  
FH=

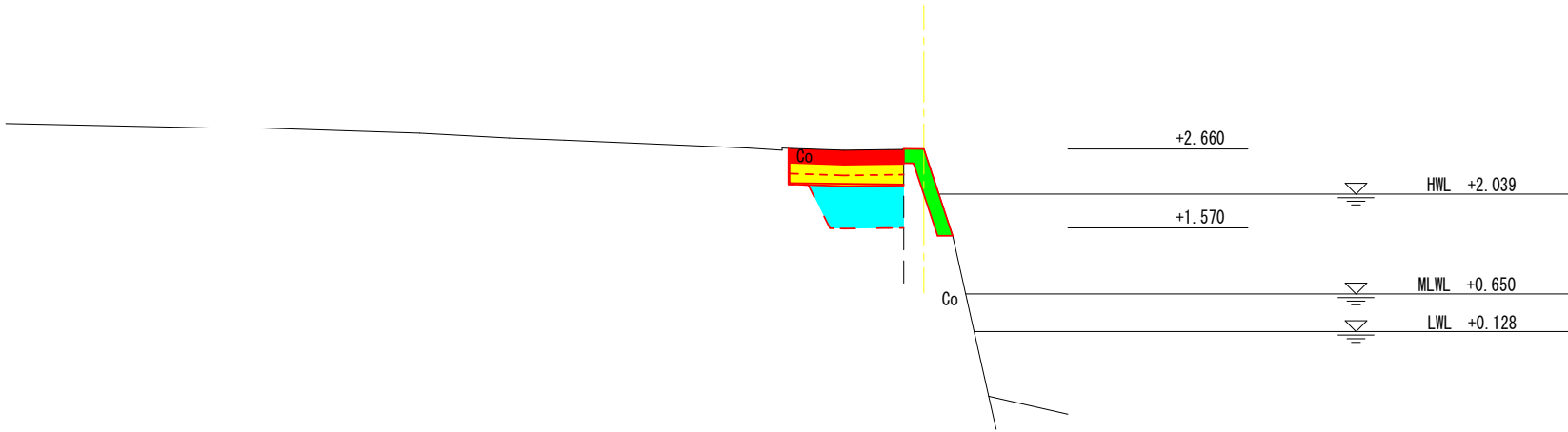


工種	規格	数量	
コンクリート	18-8-40 BB t=20cm	m2	-
型枠		m	-
掘削		m2	-
裏込石	捨石 (RC-40) t=60cm	m2	-
コンクリート取壊し		m2	-

DL=0.00

NO. 9+4. 87

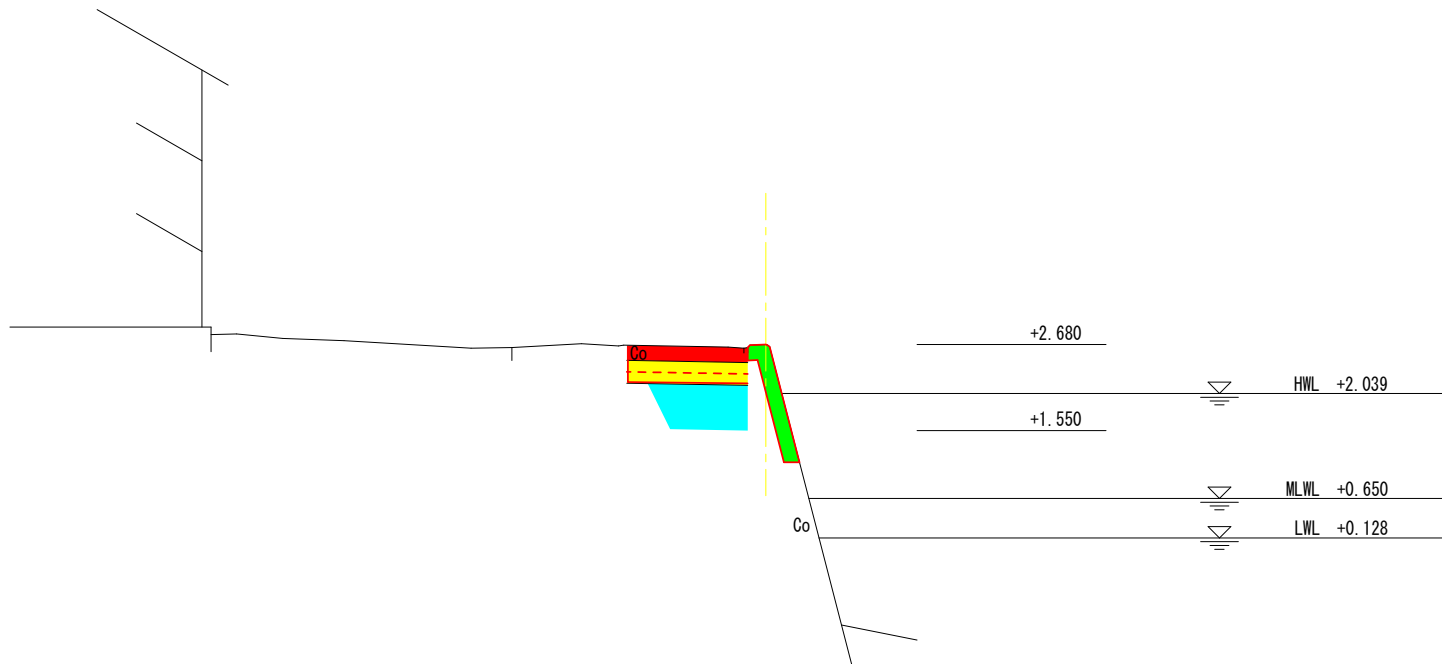
GH=2.66  
FH=



工種	規格	数量	
コンクリート	18-8-40 BB t=20cm	m2	0.28
型枠		m	1.27
掘削		m2	1.17
裏込石	捨石 (RC-40) t=60cm	m2	0.69
コンクリート取壊し		m2	0.28

NO. 9

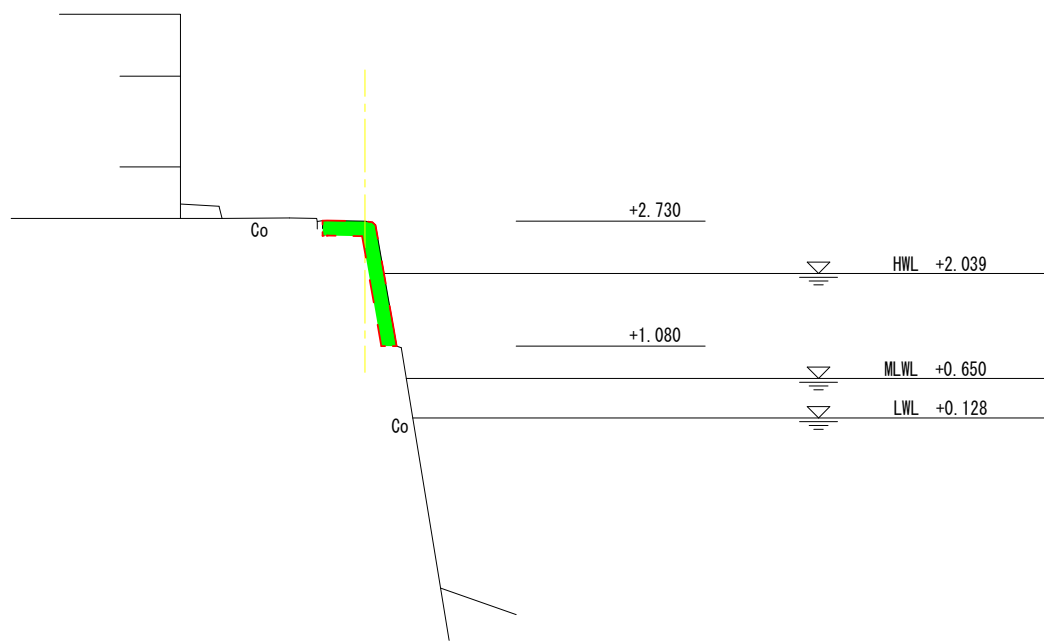
GH=2.68  
FH=



工種	規格	数量	
コンクリート	18-8-40 BB t=20cm	m2	0.34
型枠		m	1.64
掘削		m2	1.19
裏込石	捨石 (RC-40) t=60cm	m2	0.71
コンクリート取壊し		m2	0.34

NO. 6

GH=2.73  
FH=

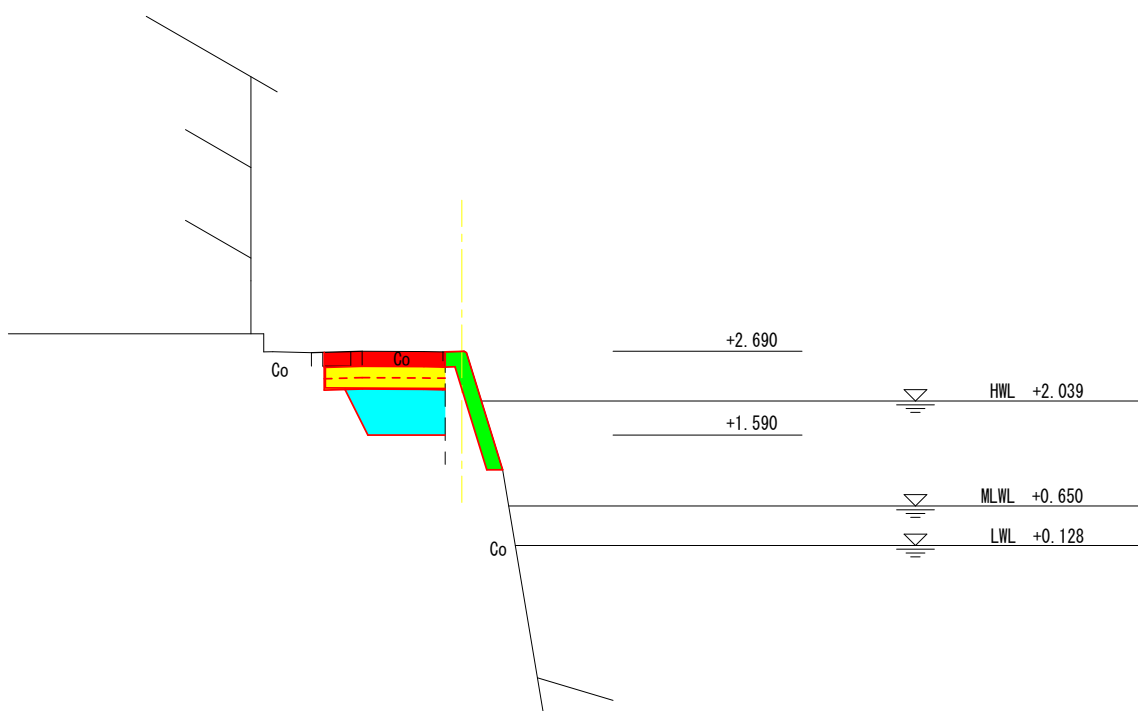


工種	規格	数量	
コンクリート	18-8-40 BB t=20cm	m2	0.44
型枠		m	1.78
掘削		m2	-
裏込石	捨石 (RC-40) t=60cm	m2	-
コンクリート取壊し		m2	0.44

DL=0.00

NO. 8

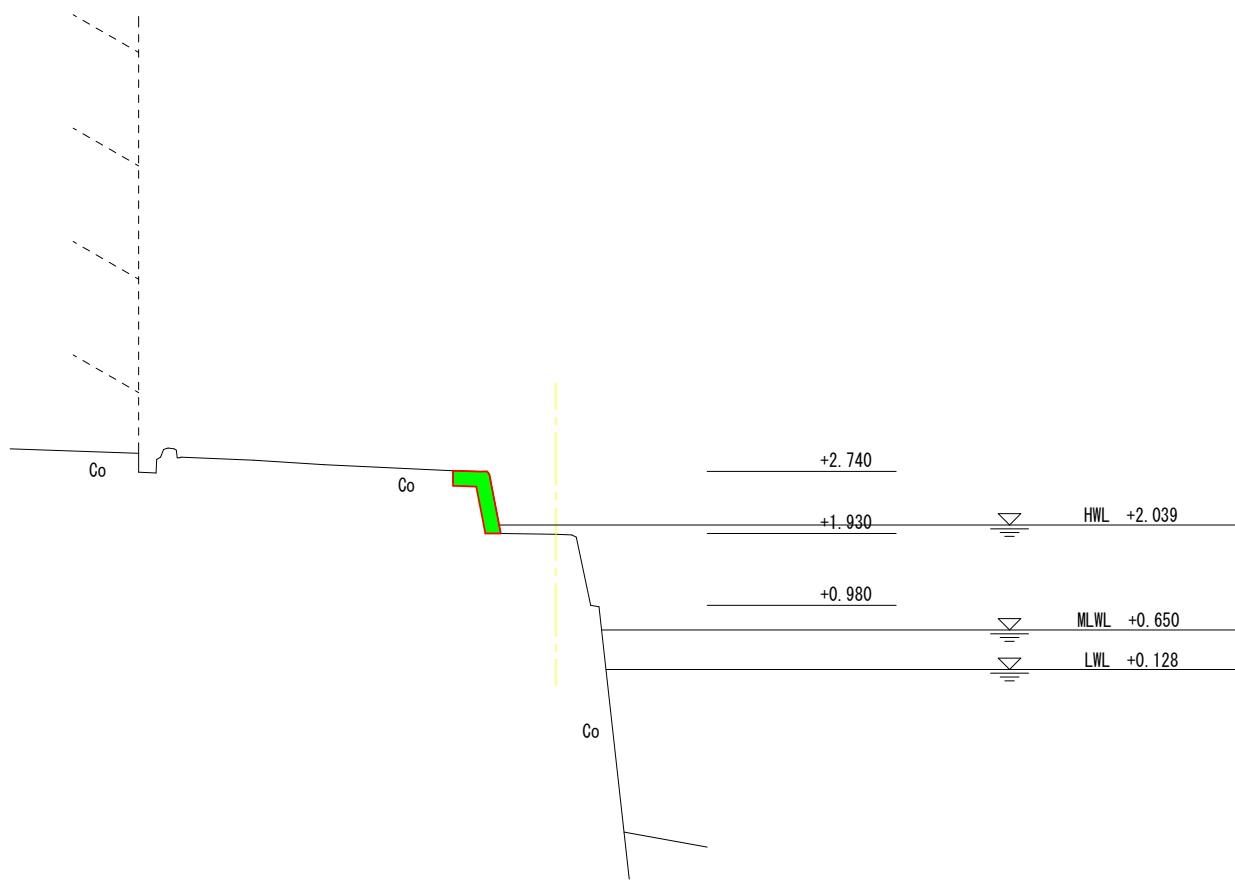
GH=2.69  
FH=



工種	規格	数量	
コンクリート	18-8-40 BB t=20cm	m2	0.35
型枠		m	1.69
掘削		m2	0.99
裏込石	捨石 (RC-40) t=60cm	m2	0.66
コンクリート取壊し		m2	0.35

NO. 5

GH=1.91  
FH=



工種	規格	数量	
コンクリート	18-8-40 BB t=20cm	m2	0.22
型枠		m	0.84
掘削		m2	-
裏込石	捨石 (RC-40) t=60cm	m2	-
コンクリート取壊し		m2	0.22

DL=0.00

DL=0.00

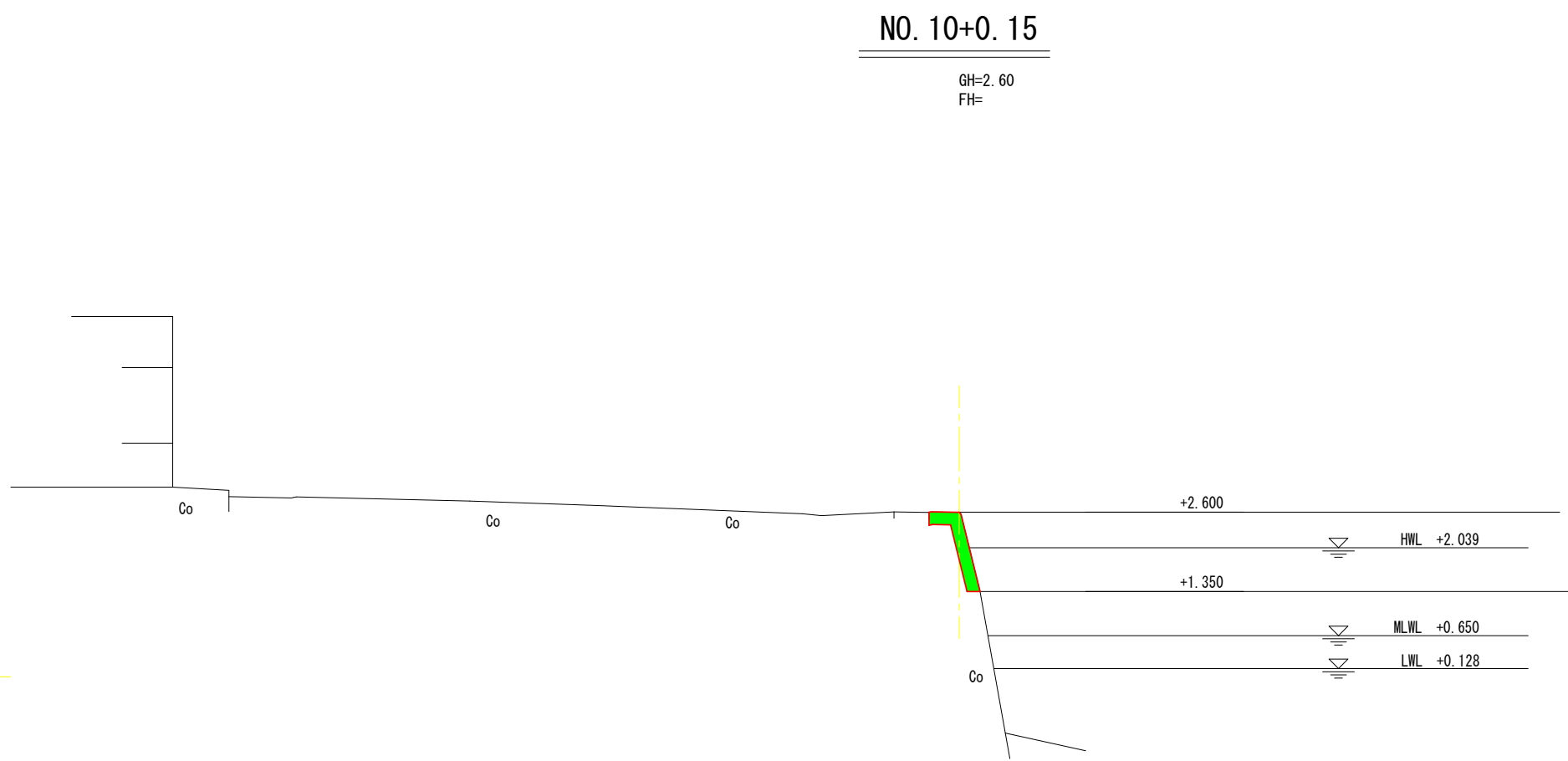
DL=0.00

DL=0.00

( C 物 揚 場 )

工事名	令和8年度 水産物供給基盤機能保全事業 市営御座漁港C物揚場等機能保全工事		
図面名	横断面図 (2/3)		
作成年月日			
縮尺	1 : 100	図面番号	12 / 18
会社名			
事業者名	志摩市役所		

※本図はA1版での縮尺で記載している。  
※当該施設のNo. 8付近からNo. 10+0. 15間について、既設断面が不明なため、施工時は確認の上、慎重に行うこと。  
※当該施設施工時、問題が発生した場合、監督員と協議を行い、指示を仰ぐこと。



工種	規格	数量	
コンクリート	18-8-40 BB t=20cm	m2	0. 32
型枠		m	1. 30
掘削		m2	-
裏込石	捨石 (RC-40) t=60cm	m2	-
コンクリート取壊し		m2	0. 32

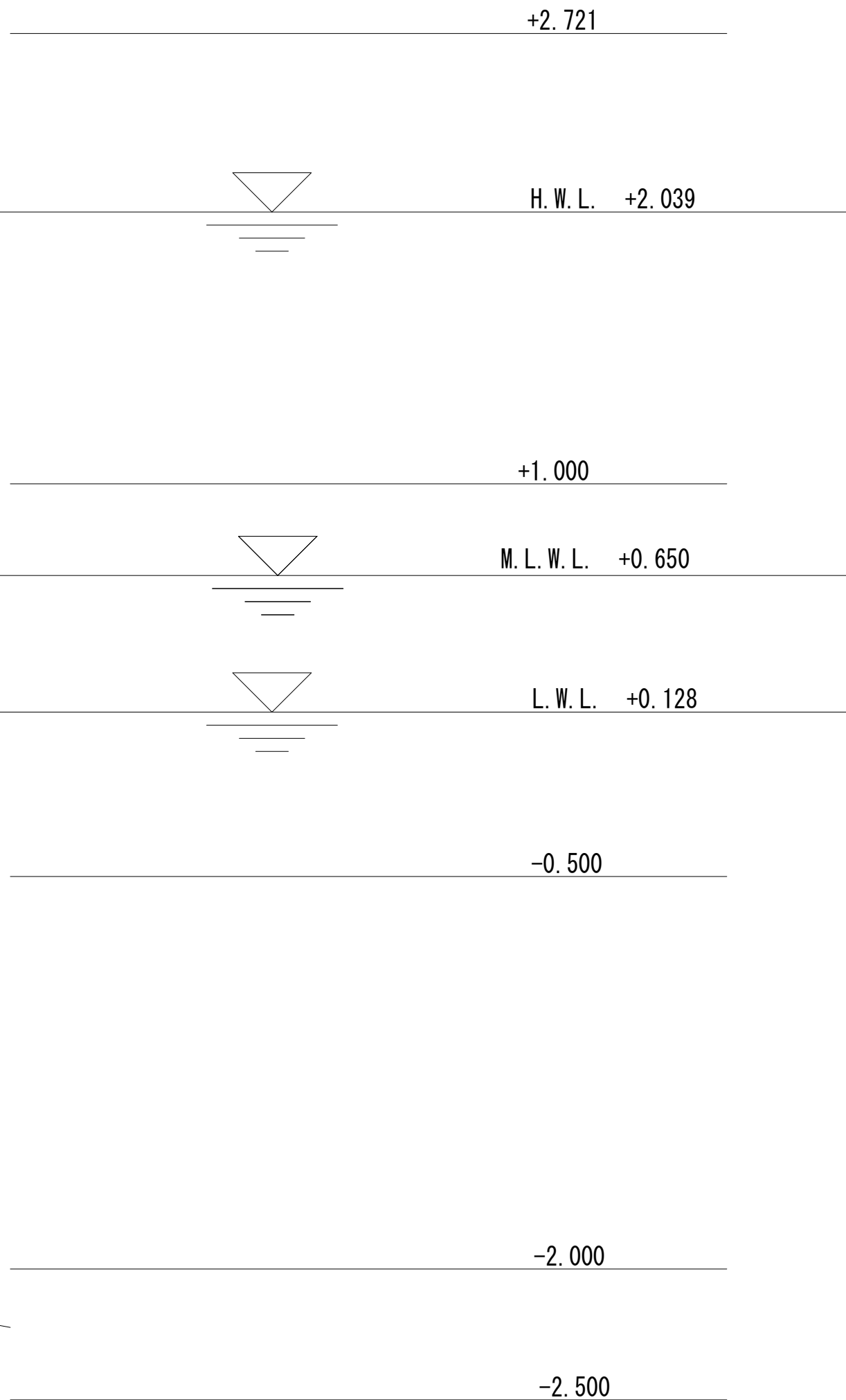
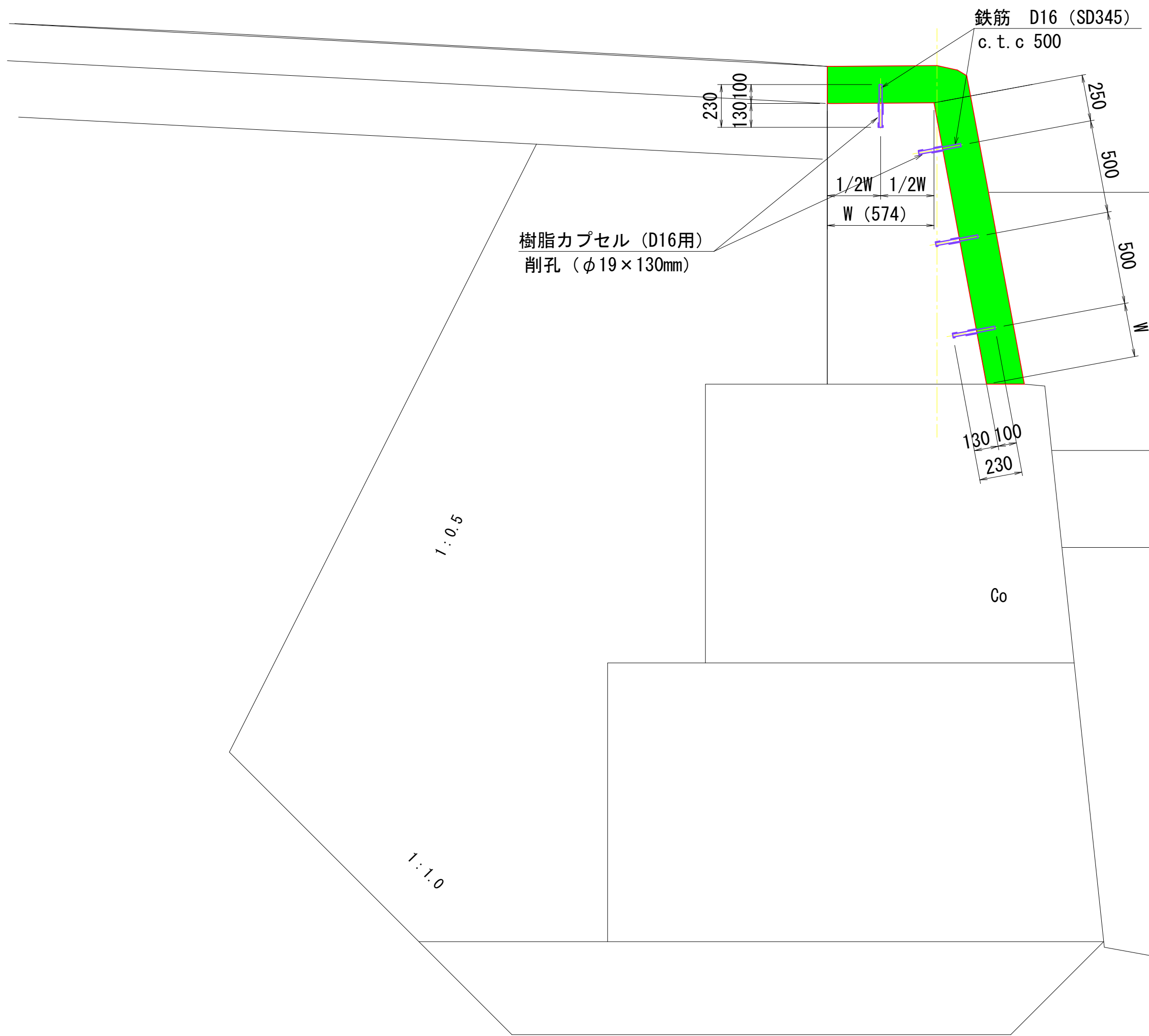
※本図はA1版での縮尺で記載している。  
※当該施設のNo. 8付近からNo. 10+0. 15間について、既設断面が不明なため、施工時は確認の上、慎重に行うこと。  
※当該施設施工時、問題が発生した場合、監督員と協議を行い、指示を仰ぐこと。

( C 物 揚 場 )				
工事名	令和8年度 水産物供給基盤機能保全事業 市営御座漁港C物揚場等機能保全工事			
図面名	横断面図 (3/3)			
作成年月日				
縮尺	1 : 100	図面番号	13	/ 18
会社名				
事業者名	志摩市役所			



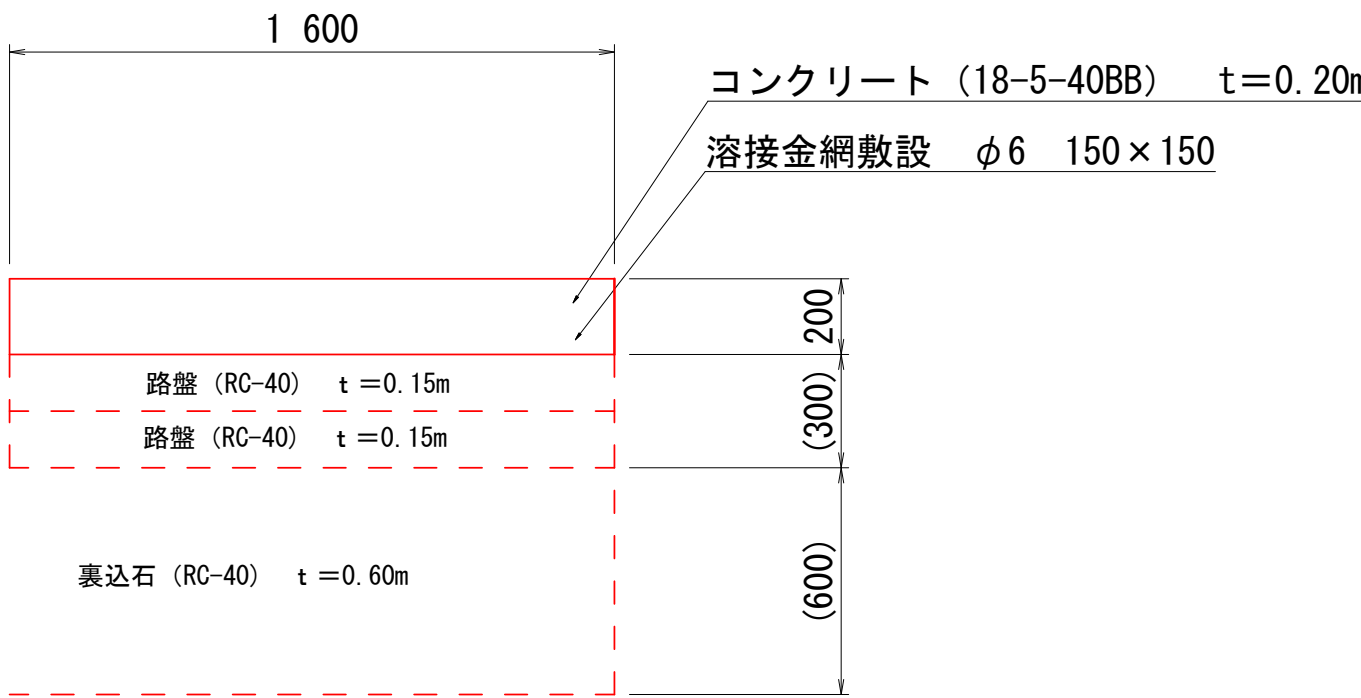
断面補修工 詳細図

S=1:20



舗装工 詳細図

S=1:20

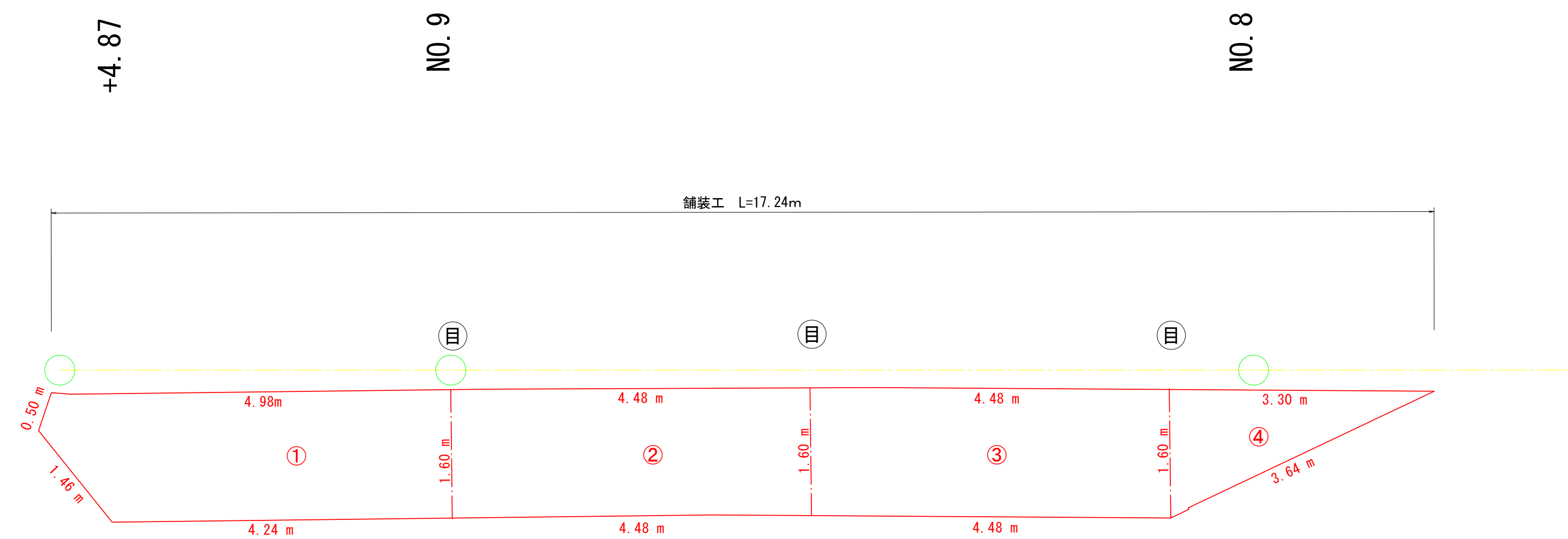


※本図はA1版での縮尺で記載している。  
※当該施設のNo. 8付近からNo. 10+0.15間について、既設断面が不明なため、施工時は確認の上、慎重に行うこと。  
※当該施設施工時、問題が発生した場合、監督員と協議を行い、指示を仰ぐこと。

( C 物 揚 場 )				
工事名	令和8年度 水産物供給基盤機能保全事業 市営御座漁港C物揚場等機能保全工事			
図面名	詳細図 (C物揚場)			
作成年月日				
縮尺	図示	図面番号	14	/ 18
会社名				
事業者名	志摩市役所			

# 展開図（C物揚場）

（舗装・路盤・防砂シート）  
S=1:50



コンクリート舗装 舗装面積一覧表

番号	面積 (m2)
①	7.67
②	7.11
③	7.16
④	2.61
合 計	24.55

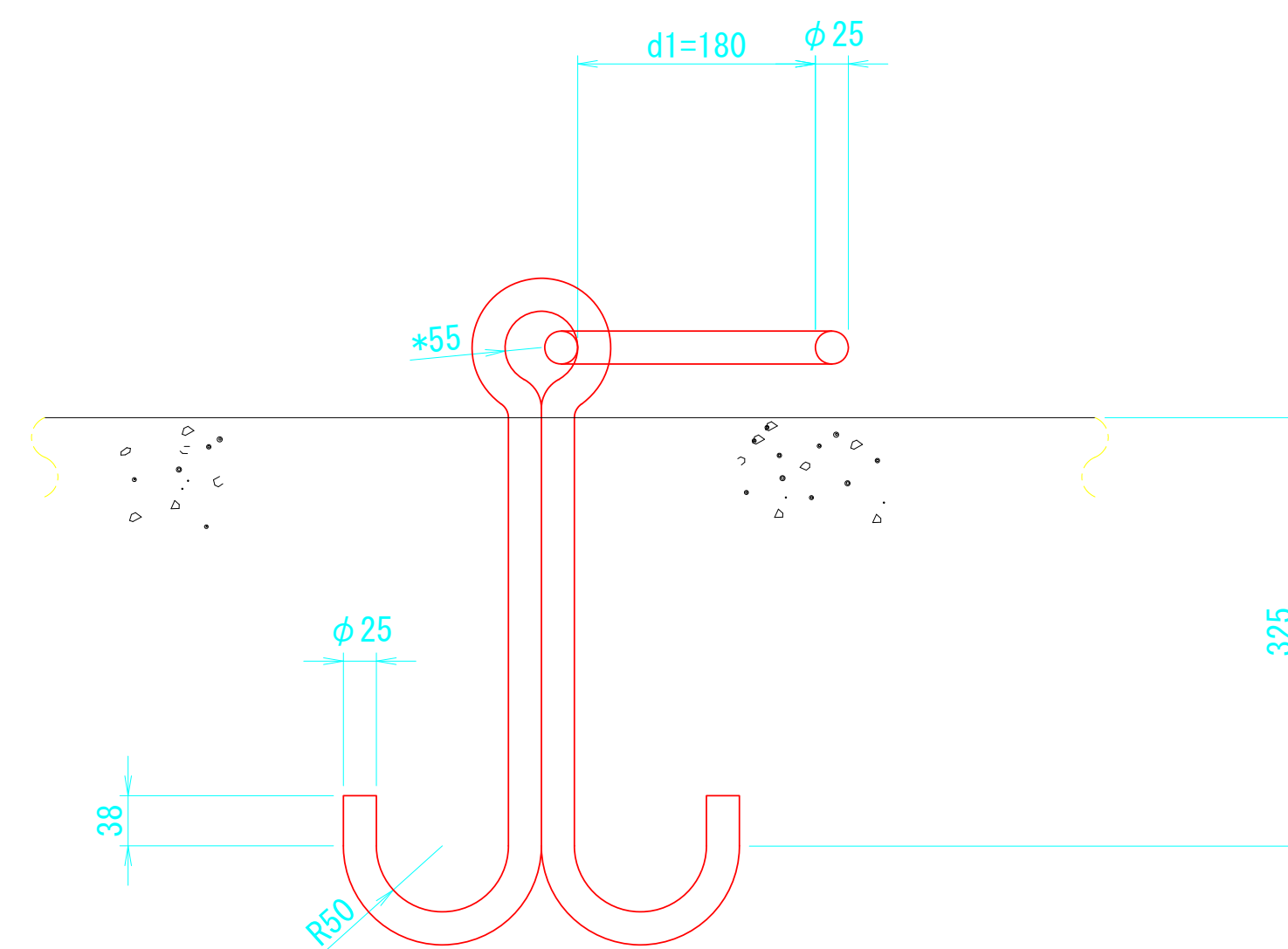
※本図はA1版での縮尺で記載している。  
※当該施設のNo. 8付近からNo. 10+0.15間について、既設断面が不明なため、施工時は確認の上、慎重に行うこと。  
※当該施設施工時、問題が発生した場合、監督員と協議を行い、指示を仰ぐこと。

( C 物 揚 場 )				
工事名	令和8年度 水産物供給基盤機能保全事業 市営御座漁港C物揚場等機能保全工事			
図面名	展開図（舗装工）			
作成年月日				
縮尺	1 : 50	図面番号	15	/ 18
会社名				
事業者名	志摩市役所			

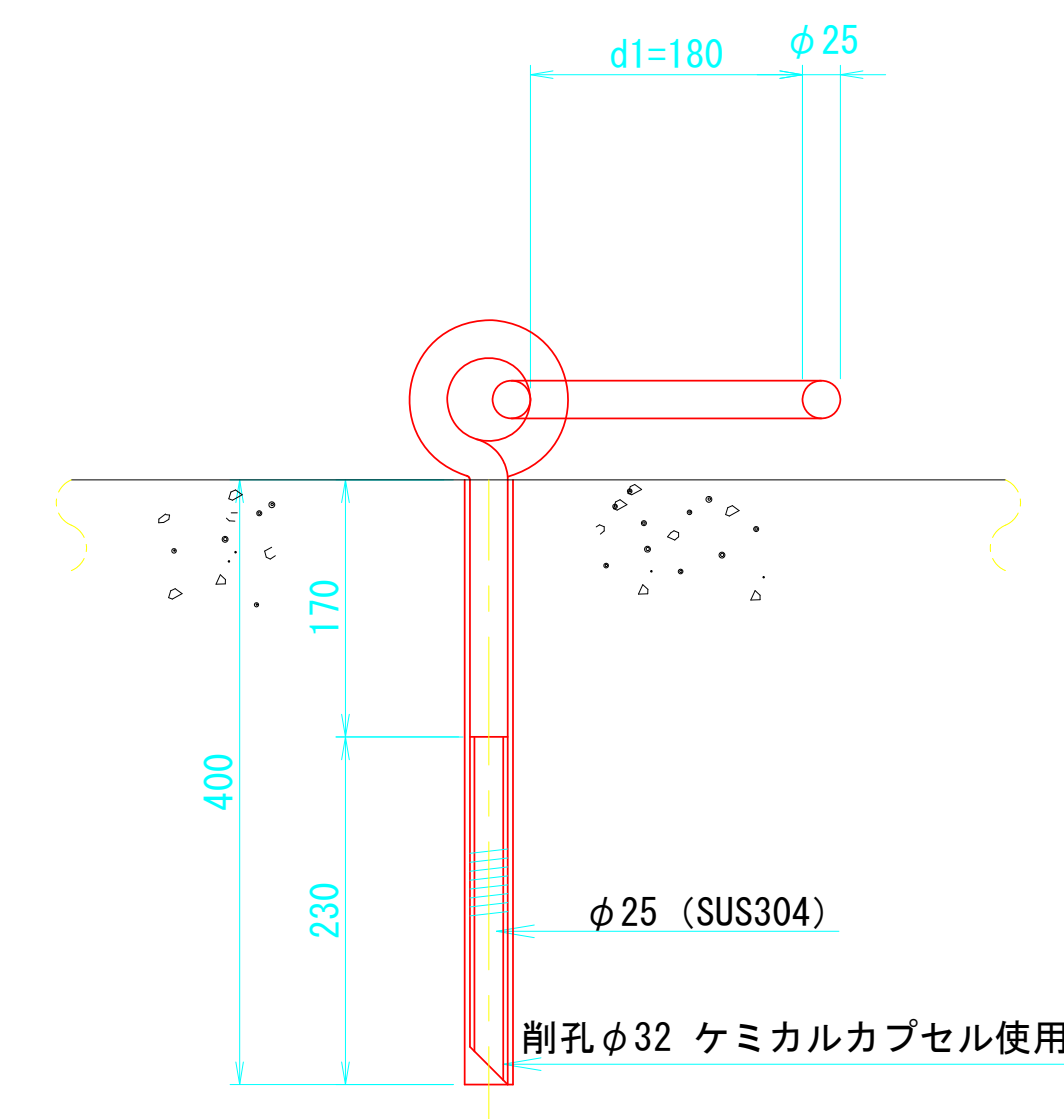
S=1:5

φ 25 (SUS304)

### 埋め込みの場合



### 後打ちの場合



( C 物 揚 場 )

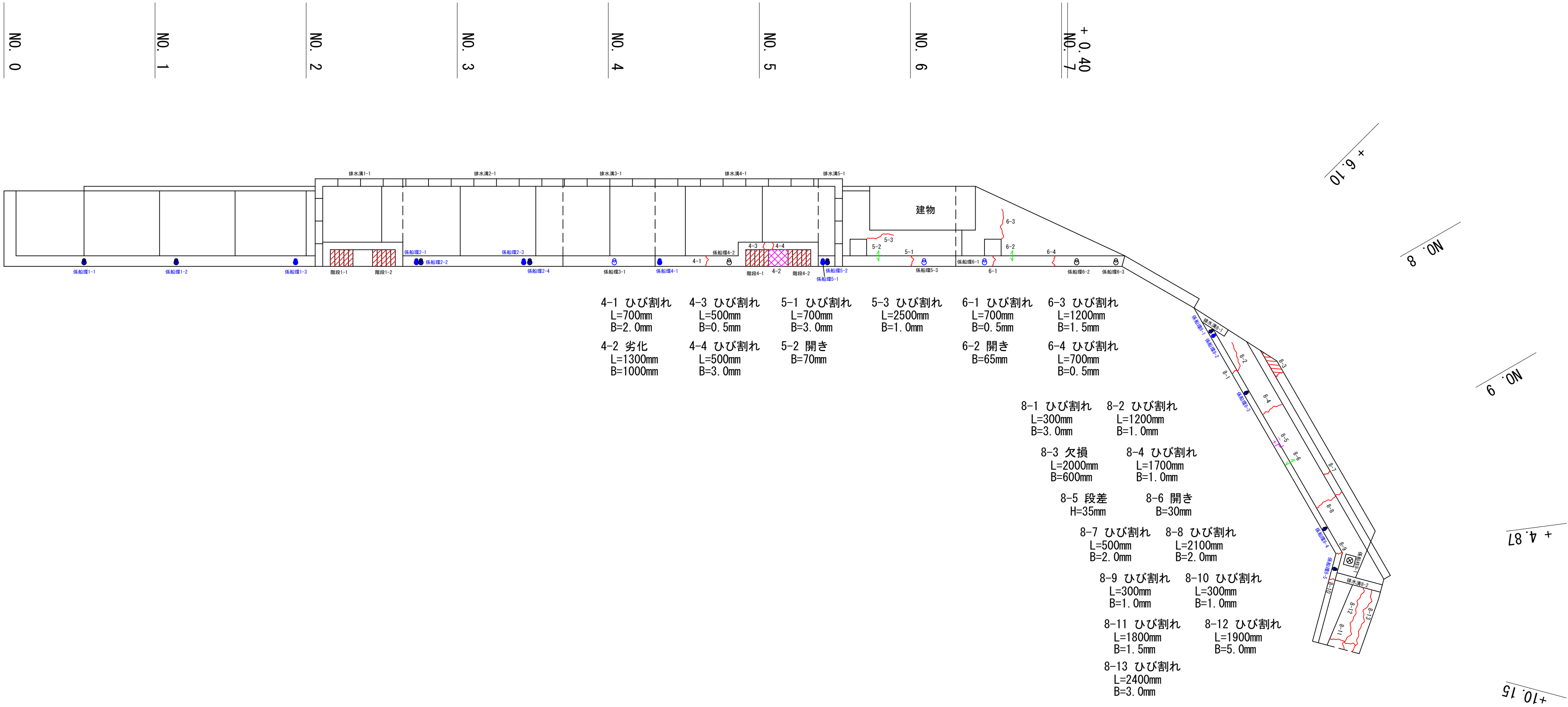
工事名	令和8年度 水産物供給基盤機能保全事業 市営御座漁港C物揚場等機能保全工事			
図面名	付帯工詳細図（参考図）			
作成年月日				
縮尺	図示	図面番号	16	/ 18
会社名				
事業者名	志摩市役所			

※本図はA1版での縮尺で記載している。

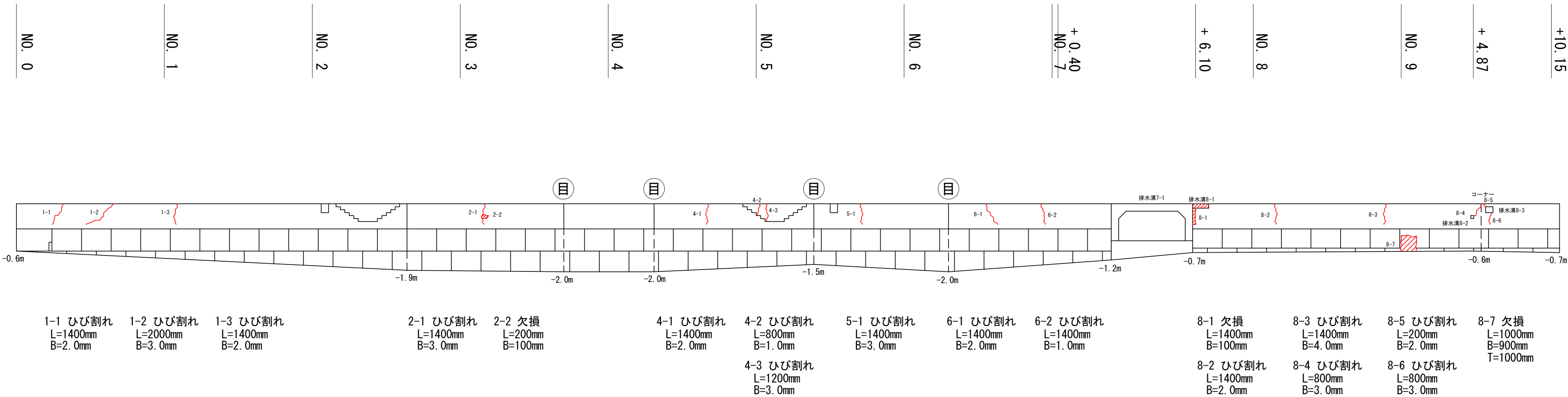
# 展開図（参考）

S=1:200

陸上



海上、潜水



( C 物 揚 場 )

工事名	令和8年度 水産物供給基盤機能保全事業 市営御座漁港C物揚場等機能保全工事		
図面名	展開図（参考）		
作成年月日			
縮尺	1 : 200	図面番号	17 / 18
会社名			
事業者名	志摩市役所		

※本図はA1版での縮尺で記載している。

仮設図（参考）

仮設工図

S=1:50

断面修復工 厚さ 20cm

支保工

Co

+2.721

1.721

H. W. L. +2.039

+1.000

M. L. W. L. +0.650

L. W. L. +0.128

-0.500

-2.000

-2.500

支保工詳細図（参考）

S=NONE

足場板

ブラケット  
(L65\*65\*6t、角度調整式)

取付ボルト

ブラケット取付プレート (PL9t)

( C 物 揚 場 )

工事名	令和8年度 水産物供給基盤機能保全事業 市営御座漁港C物揚場等機能保全工事			
図面名	仮設図（参考）			
作成年月日				
縮尺	図示	図面番号	18	/ 18
会社名				
事業者名	志摩市役所			

※本図はA1版での縮尺で記載している。